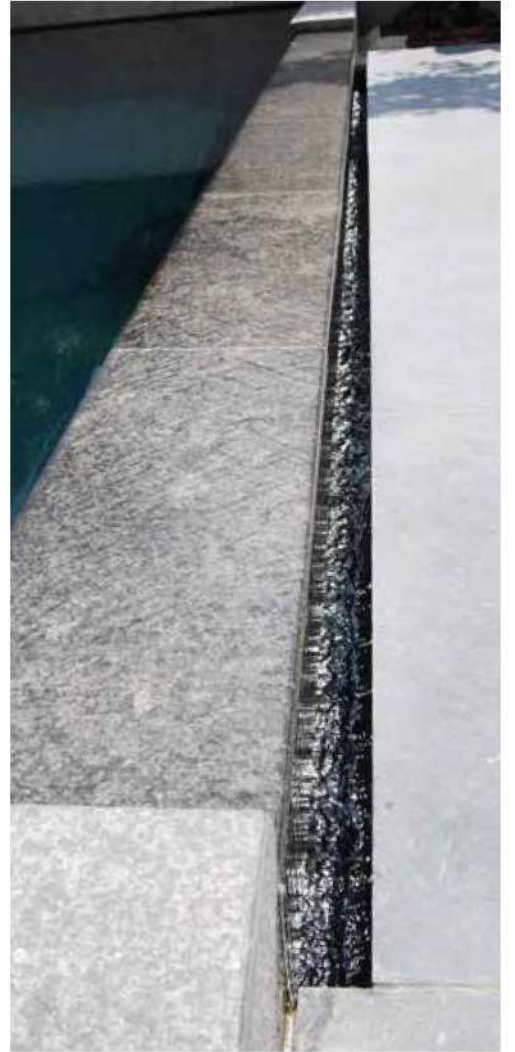
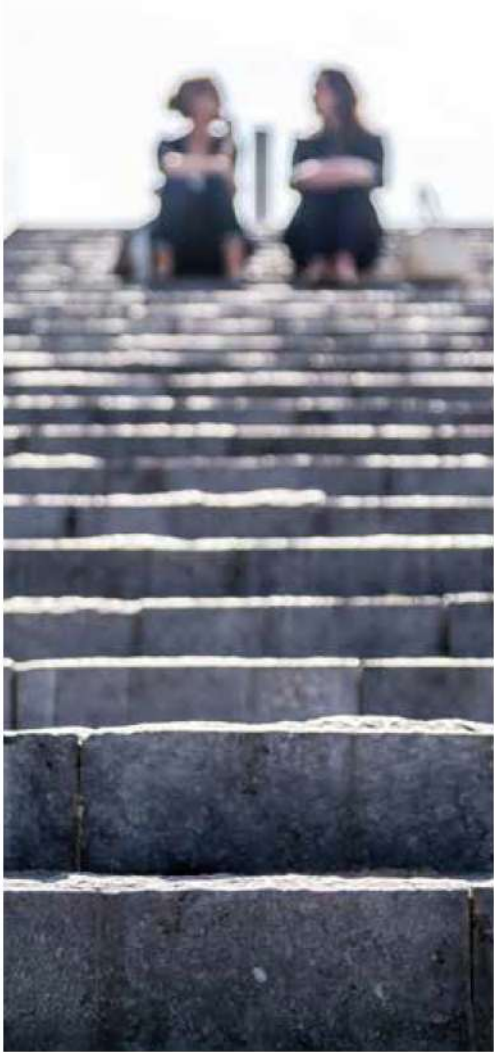




—  
EXTÉRIEUR  
—



CARRIÈRES DU HAINAUT



# SOMMAIRE

Reconnue depuis longtemps pour ses applications en façade, découvrez les innombrables autres déclinaisons extérieures de la Pierre Bleue du Hainaut® au travers des réalisations présentées dans ce catalogue. Inspirez-vous de ces projets pour offrir un cachet unique à votre habitation, votre jardin et ses abords.

Envie d'en savoir plus ? Les dossiers 'En matière' et 'En pratique' en page 46 répondront à vos premières questions. Prolongez la découverte de cette pierre unique sur le site [carrieresduhainaut.com](http://carrieresduhainaut.com).

—  
AVANT-  
PROPOS  
—

03

—  
APPLICATIONS  
CONSTRUCTIVES  
—

08

—  
TERRASSES  
—

18

—  
JARDINS ET  
AMÉNAGEMENTS  
—

28

—  
PISCINES ET  
POINTS D'EAU  
—

38

—  
EN  
MATIÈRE  
—

46

—  
EN  
PRATIQUE  
—

52

# LA MATIÈRE

## LA PIERRE BLEUE DU HAINAUT® : L'ÉLÉGANCE NATURELLE, LOCALE ET DURABLE À L'ÉPREUVE DU TEMPS

Unique, formée il y a des millions d'années, du fond des océans, la Pierre Bleue du Hainaut® est un minéral constellé de petits fossiles. Chaque pièce porte son histoire. **Chaque pièce est un exemplaire unique en son genre.** Là où la matière devient magique, c'est quand on découvre que, par effets de surface, sans aucun adjuvant, elle peut exprimer toute une palette de textures et de couleurs. Les copies les plus réussies ne vieilliront jamais aussi bien que la pierre naturelle. De l'intense EnoLuce® au délicat EnoSkin®, les multiples nuances et les nombreuses possibilités de dimensions et d'applications vous invitent à composer votre intérieur ou extérieur à travers une large gamme de propositions.

Proche, patrimoniale, d'une durée de vie illimitée, la Pierre Bleue du Hainaut® est **un choix logique et éco-responsable** pour vos projets d'aménagement durable. La Pierre Bleue du Hainaut® embellit votre jardin, qu'il soit savamment étudié, design, classique ou plus naturel. Elle reflète votre personnalité.

Revêtements de façade, terrasses, emplacements de parking, margelles de piscine, allées, sentiers et murets : ce **matériau intemporel** séduit par son élégance, son raffinement et son côté authentique. Reflets changeants, douces irrégularités, brut de sciage ou vieillie... La Pierre Bleue du Hainaut® cultive le goût du beau. Architecturale, décorative et agréable au toucher, elle laisse libre cours à votre imagination.

Avec style et caractère, elle s'harmonise naturellement avec le bois, la brique, le crépi et toute matière nouvelle ou plus ancienne. **Facile d'entretien, solide, durable** et intemporelle, elle s'embellit avec la patine du temps. Elle ne s'altère pas, garde ses propriétés et son charme. Sa longévité est exceptionnelle. Seules les plus belles pierres méritent votre attention. Chez Carrières du Hainaut®, la sélection est rigoureuse, stricte et sans concession. Ce label de qualité remarquable est votre meilleure garantie.



**PIERRE BLEUE DU HAINAUT®**



100% naturelle, locale et durable.

**EMPREINTE ÉCOLOGIQUE :**



Imitations céramiques : 60 supérieure  
Pierre bleue asiatique : 16 supérieure

## LA MARQUE

### LES CARRIÈRES DU HAINAUT®, UNE MARQUE SOLIDE SYNONYME DE QUALITÉ


Depuis plus de 130 ans, les Carrières du Hainaut® extraient du sol hennuyer cette **Pierre unique et authentique** dont la qualité incomparable lui vaut ses lettres de noblesse au niveau mondial. En développant l'expertise et le savoir-faire de leurs équipes et en perfectionnant sans cesse leur outillage, l'entreprise est devenue **la plus grande carrière de pierre calcaire ornementale en Europe**.

Comme dans toute matière noble, c'est le travail minutieux qui révèle le minéral. Pas de pierre sans taille, pas de taille sans sélection. Les Carrières du Hainaut® façonnent leurs produits dans une sélection drastique de matière. Chaque pierre a été choisie, travaillée, finie avec soin pour sublimer votre intérieur, votre extérieur ou encore votre façade. Seules les pièces ayant réussi avec succès l'épreuve de tris successifs méritent le **label de qualité 'Carrières du Hainaut®'**.

Une même rigueur en termes de gestion environnementale permet aux Carrières du Hainaut® de se positionner de manière forte sur les projets ayant une ambition réelle d'aménagement durable.

La capacité d'extraction et de production des Carrières est telle qu'elles peuvent répondre aux demandes les plus pointues et les plus exigeantes en termes de quantité et de délais de livraison relativement court. En plus de travailler avec un réseau de distributeurs au savoir-faire reconnu, les Carrières du Hainaut® proposent aux architectes, bureaux d'études, designers... une assistance créative et technique autour de vos projets.

C'est cette exigence singulière qui fait des Carrières du Hainaut® le fournisseur de monuments prestigieux comme le Louvre d'Abu Dhabi.



## LA PIERRE BLEUE DES CARRIÈRES DU HAINAUT®



Extraite et manufacturée sur 1 seul site en Belgique avec une main d'oeuvre locale, selon des techniques traditionnelles.

### LES CARRIÈRES DU HAINAUT® QUELQUES CHIFFRES CLÉS

- > **Emploi** : +/- 430 directs - +/- 2.500 indirects
- > **Site actuel** : 235 ha + extension de 117 ha
- > **Extraction** : ± 200 000 m<sup>3</sup>/an
- > **Marchés** : 70 % en Belgique / 30 % export (France, Pays-Bas, Allemagne et le grand export)

### VISITER LA CARRIÈRE

Envie d'en savoir plus sur la Pierre Bleue du Hainaut®, son origine et ses modes d'extraction ? Laissez-vous guider par une visite audiovisuelle sur le site web [carrieresduhainaut.com](http://carrieresduhainaut.com). Des visites de la carrière peuvent être organisées sur demande auprès de l'Office de Tourisme de la Ville de Soignies. Vous pouvez les contacter par téléphone au **0032 (0)67 34 73 76** ou par e-mail à l'adresse [tourisme@soignies.be](mailto:tourisme@soignies.be).

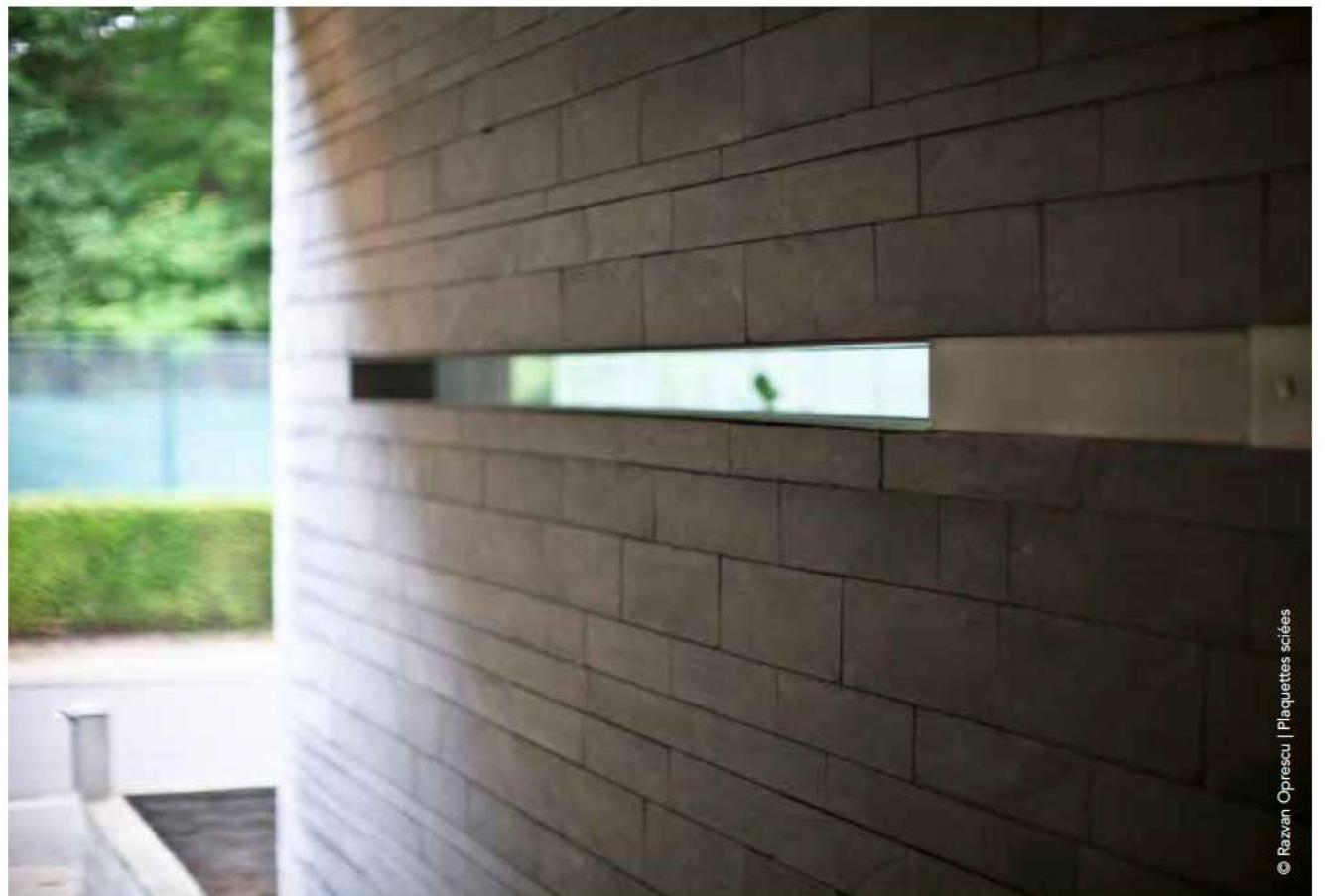
Pour une visite dans le cadre d'un projet spécifique, vous pouvez vous adresser directement aux Carrrières du Hainaut® en envoyant un e-mail à [info@carrieresduhainaut.com](mailto:info@carrieresduhainaut.com).

---

# APPLICATIONS CONSTRUCTIVES

---

FAÇADES - SOUBASSEMENTS - SEUILS DE PORTE  
APPUIS DE FENÊTRE - ENCADREMENTS DE BAIES  
GARAGES - COUVRE-MURS

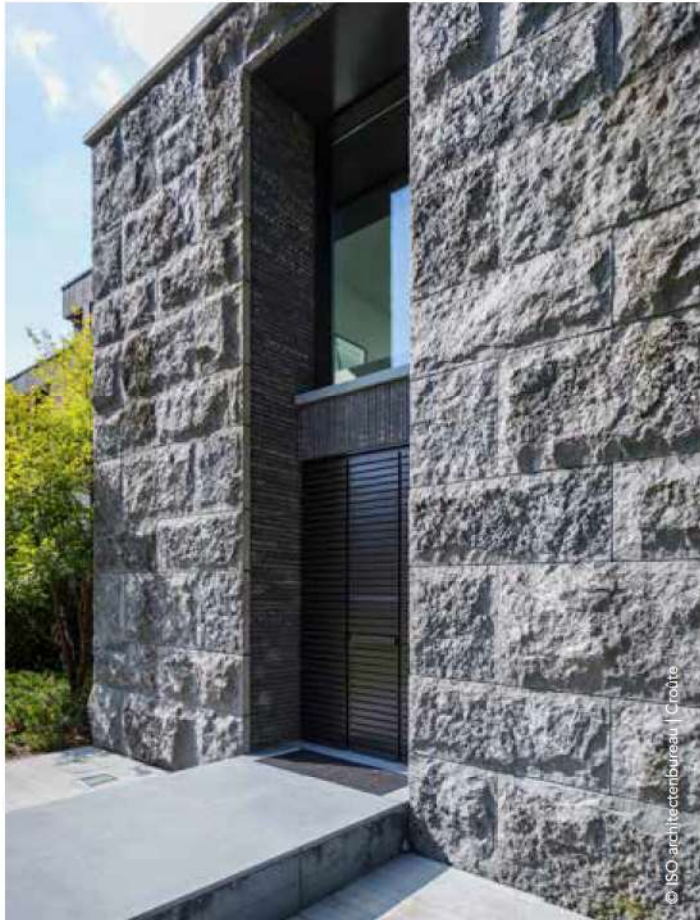


Depuis toujours, la pierre bleue est **prisée pour son élégance, sa solidité et sa robustesse**. Les concepteurs des bâtiments publics l'ont adoptée pour son prestige et sa résistance, les particuliers leur emboîtent le pas, aussi séduits par **ses aspects durables et esthétiques**. Résistante aux intempéries, aux écarts de température et au gel, elle préserve votre façade des éclaboussures et des coups. Les traces s'effacent aisément. Non poreuse, elle ne laisse pas place à l'humidité ascensionnelle. L'authentique Pierre Bleue du Hainaut® n'éclate pas, ne se fissure pas et ne s'effrite pas.

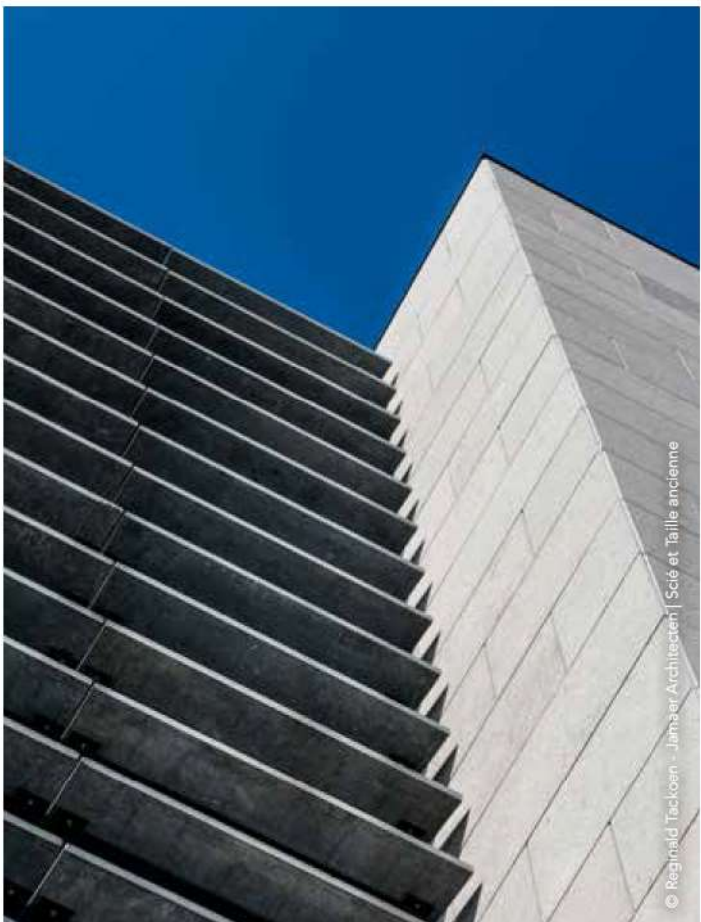
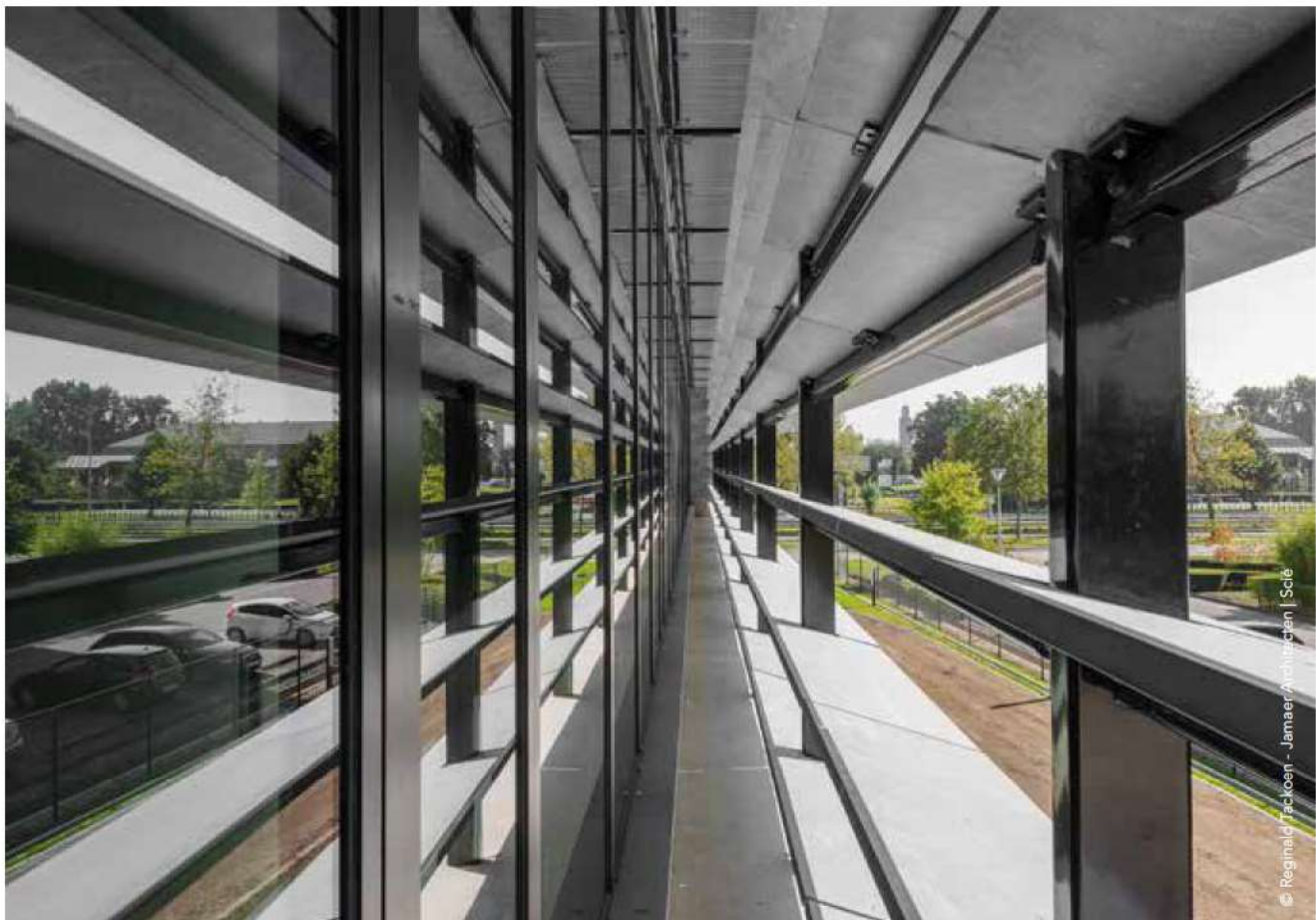
À l'épreuve du temps, la pierre bleue semble éternelle. Si son côté noble ressort au premier coup d'œil, ce **bouclier naturel** et stylisé protège votre habitation des agressions extérieures.

Le temps qui passe n'a pas prise sur elle. Intemporelle, elle s'accommode parfaitement des avancées architecturales et techniques. Elle se combine sans problème à une isolation par l'extérieur. Pour les seuils de porte et les encadrements de fenêtre, elle s'adapte à tout type de châssis.





Utilisez la Pierre Bleue du Hainaut® autrement ! Que diriez-vous d'une porte de garage qui se fond dans le revêtement de votre façade ?  
Exploitez l'irrégularité de la Croûte ou du ClivEno®, vous optez ainsi pour la pierre à l'état naturel. Sublime !



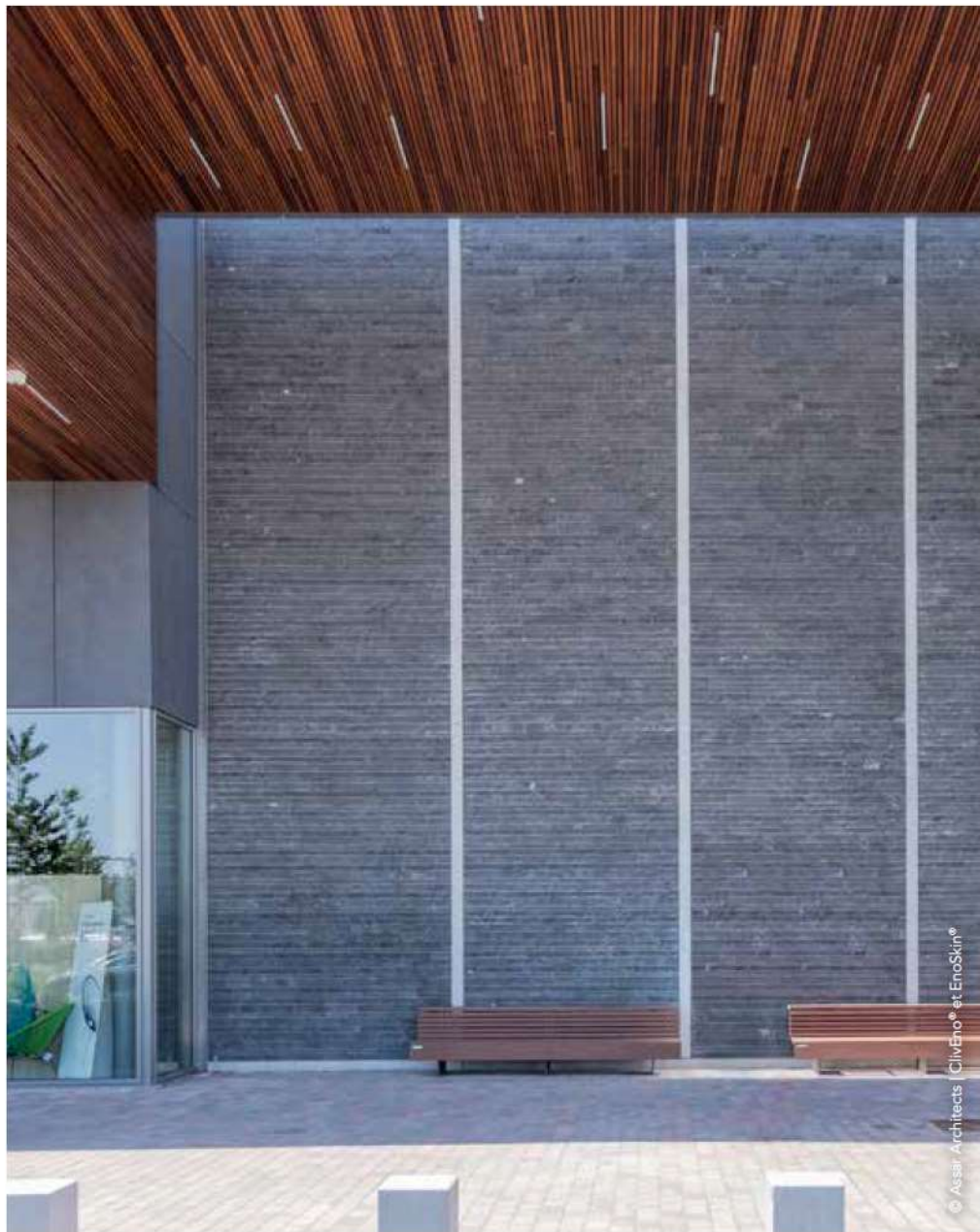
*Éclatant et audacieux ! Des pare-soleil en Pierre Bleue du Hainaut® : le soleil détourne ses rayons pendant que les passants posent leur regard ébloui. La pierre bleue défie l'architecture traditionnelle, en repoussant sans cesse les limites du possible.*



*En pose traditionnelle, collée, fixée par ancrage ou collée sur nid d'abeille...  
Les techniques de pose rivalisent de créativité pour donner vie à vos envies.*



*Le jeu des largeurs rappelle les strates de la pierre. Alternez les faces clivées et sciées des moellons BrickEno® pour exprimer votre originalité et votre style. Architecturalement intéressant !*





*Naturelle, la pierre bleue se marie logiquement avec la nature environnante.*



*Toute la puissance minérale et mystérieuse de EnoLuce® pour une façade suscitant un émerveillement permanent.*





## FAÇADE

*La pierre bleue sort du cadre. Elle se réinvente à chaque création. Elle attire le regard, isole du bruit et, tel un rempart, joue parfaitement son rôle de protection. Faites forte impression avec la Taille ancienne, la Croûte ou l'EnoDesign® !*



## SOUBASSEMENT

*Valeurs sûres, les finitions Ecuré et Adouci bleu clair sont des classiques inaltérables. Les finitions structurées comme le Gradiné, le Ciséle ou l'EnoSkin® apportent, quant à elles, un cachet plus contemporain.*



## SEUILS ET ENCADREMENTS

*Avec un seuil et des encadrements de porte et de fenêtre en pierre bleue, votre maison se distinguera par sa classe intemporelle. Jouez avec les lignes épurées, contemporaines ou classiques, toujours élégantes. Plaisir des yeux et atout de taille pour l'avenir. Quoi de plus durable ? Tablez sur du dur !*

# TERRASSES

À vos pieds, de la pierre bleue. Un régal pour les yeux. Un bonheur au quotidien. Un plaisir à long terme. Les enfants peuvent jouer et s'en donner à cœur joie, la pluie tomber à verse, un soleil écrasant briller toute la journée, les amis renverser leur verre, la grillade éclabousser... **La pierre bleue est parée à tout !** Elle en a vu d'autres...

Le large choix de finitions et de formats vous permet de concevoir la terrasse de vos rêves. Laissez-vous inspirer par nos idées. Jouez avec les formats. L'opus romain ou l'opus incertum donnent un cachet particulier à votre terrasse. Et pourquoi ne pas prolonger votre intérieur à l'extérieur en gardant le même dallage ?

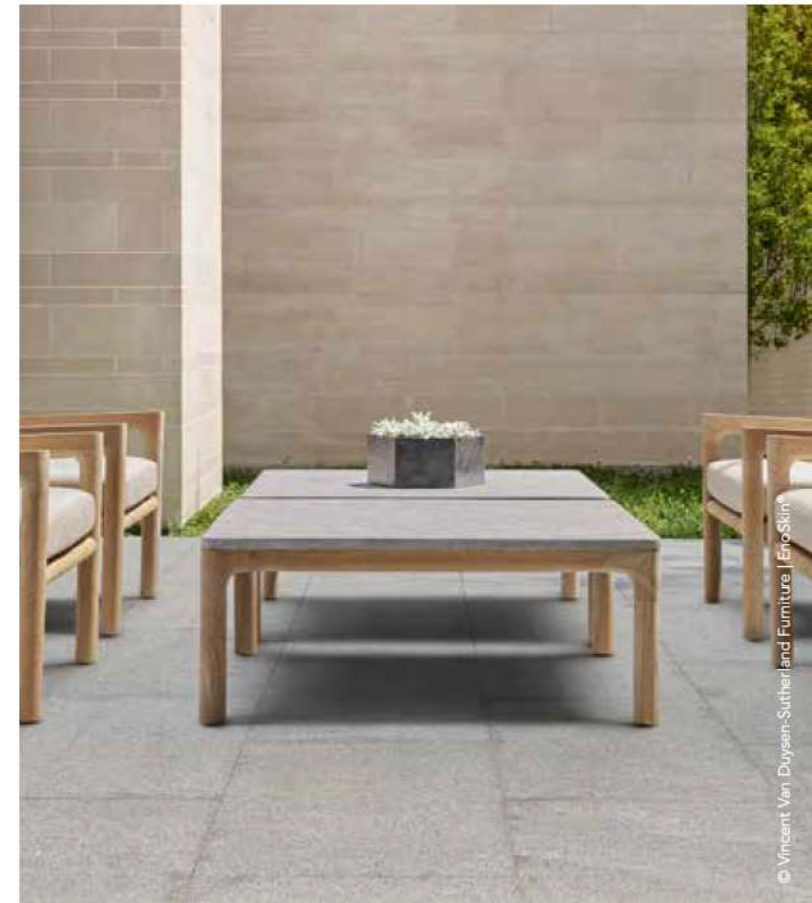
Donnez du relief à vos envies de pierre bleue : invitez-la à table, au barbecue... Elle parera à merveille votre mobilier et vos espaces fleuris. Demandez au tailleur de pierre de vous créer une pièce unique : un pouf, une table, un banc qui agrémentera votre extérieur.

Non poreuse, la Pierre Bleue du Hainaut® ne se fend pas sous l'effet du gel. La pierre bleue ne craint pas les intempéries ni les petits accidents de la vie quotidienne à l'extérieur. **Seule la Pierre Bleue du Hainaut® vous offre une telle robustesse.**



© AM Synergy International, L'Escout Architectures | Scie

SOLS - MOBILIER - ESCALIERS - BORDURETTES  
ÉLÉMENTS FAÇONNÉS



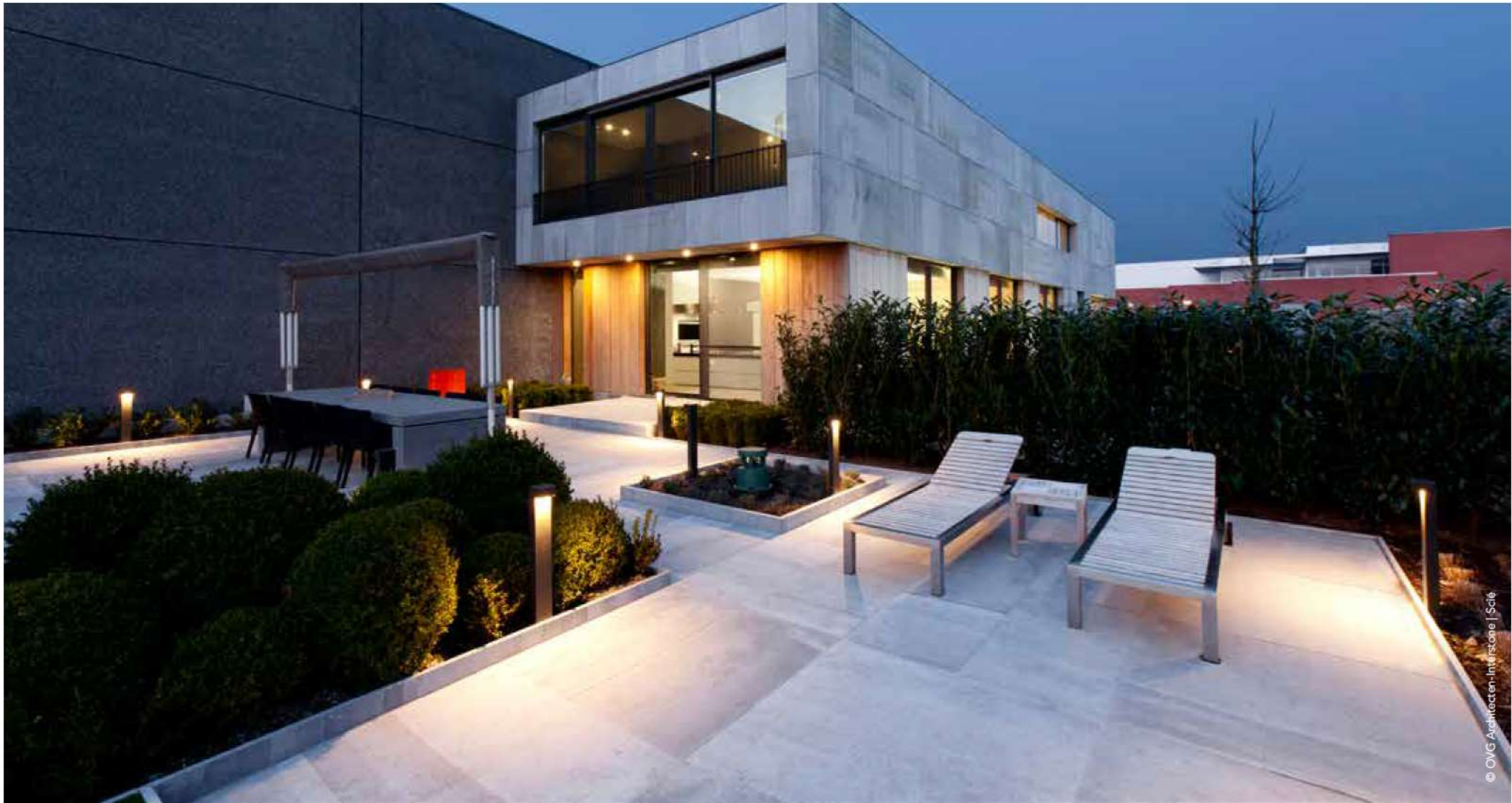
© Vincent Van Duyseem-Sutherland Furniture | EnoSkin®



© Acta et Home | EnoStyl™ clair



*Les finitions fortement texturées vous procurent un effet esthétique garanti. 100 % antidérapantes, votre atout sécurité !*





*Les pavés d'aspect vieilli, comme le Hainaut Antic® ou le KlinkStone®, apportent un caractère rustique ou cottage, très recherché à votre projet privé ou public. Jouez vraiment le jeu ou apportez-y une touche contemporaine avec du mobilier en bois ou en acier.*



*Tombe la pluie... Le BrickEno® dévoile l'éclat de la roche. Le Flammé bleu, le Pavé Eclaté, l'EnoStyl® clair et le Scié font ressortir leurs jolies tonalités bleues.*



*Le mobilier de jardin passe l'hiver dehors sans broncher. Les intempéries et les petits accidents de la vie à l'extérieur n'ont pas de prise sur elle.*





*Par leur simplicité élégante, le Scié, l'EnoStyl® clair et le Flammé bleu s'imposent naturellement comme revêtements de sol en terrasse. Les finitions légèrement texturées sont aussi agréables à découvrir pieds nus.*





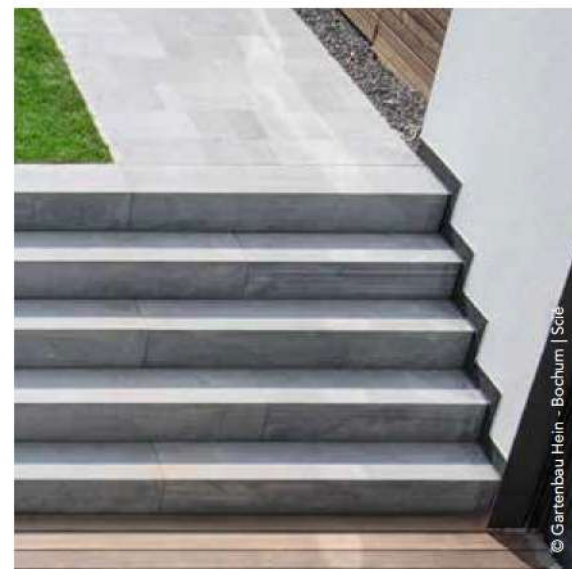
## MOBILIER

*Pour le plaisir des yeux, la pierre bleue s'étend au mobilier. Votre table, banc, barbecue ou vos pots de fleurs en pierre naturelle rendent hommage à l'univers naturel qui vous entoure.*



## SOL

*La pierre bleue se jette à vos pieds pour vous en mettre plein la vue. Au sol, jouez avec les formats, les finitions ou les calepinages pour créer de l'effet : l'opus romain pour un mélange ordonné, "l'opus incertum" pour un désordre esthétique !*



## MARCHES

*Jouez avec les niveaux. Prolongez les perspectives. La pierre bleue vous mène discrètement au gré de la découverte d'un endroit à un autre.*

# JARDINS ET AMÉNAGEMENTS EXTÉRIEURS

ALLÉES - CHEMINS - ESCALIERS - MURETS - COUVRE-MURS  
SCULPTURES - ÉLÉMENTS FAÇONNÉS ET DÉCORATIFS



© Technum & MSA



© Arcadis | Pavés éclatés

*Par leur taille, les pierres donnent le ton. Les pavés et petits formats mènent à une belle maison de style 'cottage' ou classique. Les grandes et longues dalles annoncent une maison contemporaine.*

*La pierre bleue regorge de possibilités pour créer un jardin paysager recherché, en délimitant les espaces, jouant sur les niveaux, ouvrant les perspectives, par des sentiers et des chemins dérobés, des allées et des escaliers invitant à la découverte. Les murets offrent une séparation naturelle et stylée.*

*Structurez votre jardin ou, au contraire, soulignez l'aspect sauvage de votre écrin de nature à l'état pur.*

*Que peut-on rêver de mieux que la Pierre Bleue du Hainaut®, **naturellement belle, pour une intégration harmonieuse dans votre jardin ?***



© Vincent Van Duysen | Crodte et Écuré





*Délimitez votre potager, vos parterres fleuris et vos massifs d'arbustes avec style grâce à la pierre bleue. Jouez avec les dalles, les marches, les bordures, les pavés et les brômes. Structurez votre jardin selon vos envies.*



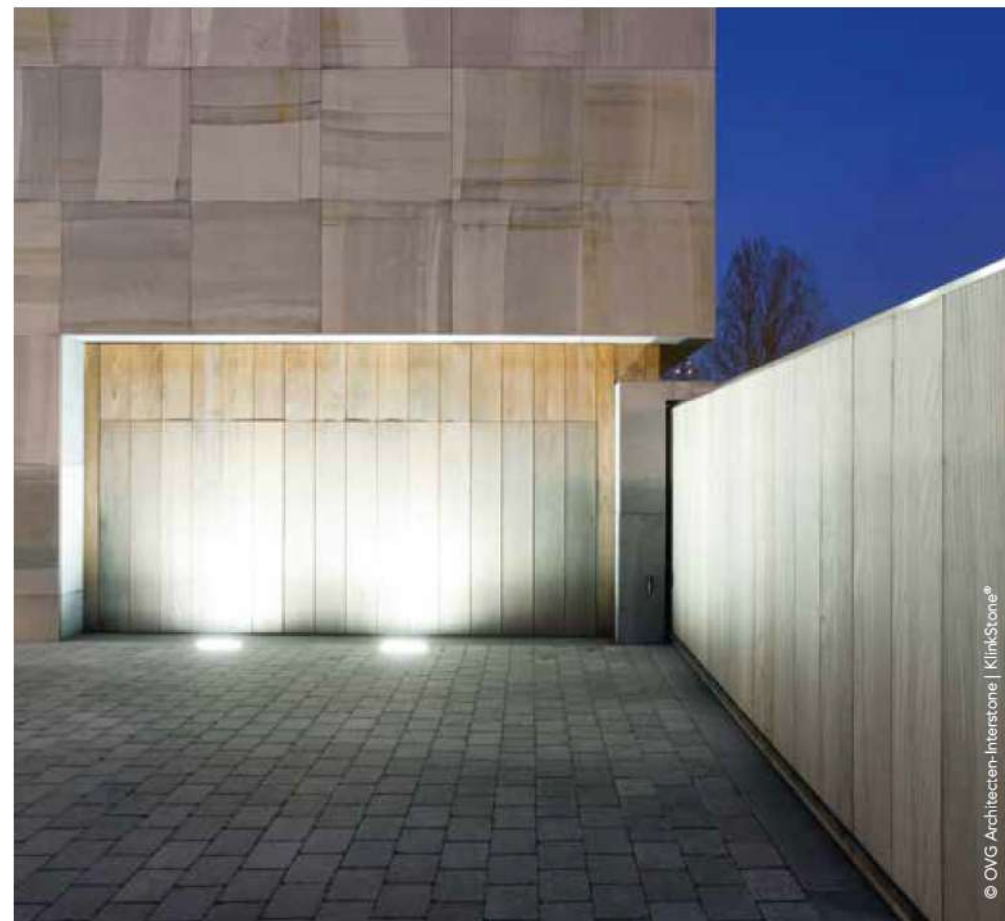


*Pour des aménagements extérieurs uniques, hors du commun, laissez libre cours à votre imagination. Innovez, créez, rêvez, la pierre se laisse travailler selon vos envies.*





*Les dalles, judicieusement espacées, invitent le pied à se poser naturellement. Les brins d'herbe folle se faufilent tel un rappel supplémentaire de la nature, tout à fait dans son élément. Elles ajoutent aussi un atout sécurité, pour s'aventurer au bout du chemin sans souci.*



*Pour vos accès, les pavés KlinkStone®, Hainaut Antic® ou les pavés éclatés offrent une bonne adhérence par temps de pluie. Pour ceux qui préfèrent de grandes dalles, optez pour des finitions texturées comme l'EnoLuce®, le Flammé bleu, le Givré ou la Taille ancienne, antidérapance garantie. Mais si vous préférez des grandes dalles d'escalier sciées ou écurées, optez pour des nez de marche en Ciselé ou Piqueté. La pierre bleue joue aussi la sécurité avec des dalles de guidance ou des dalles podotactiles pour les passages délicats.*



© Arcadis | Pavés éclaiés

### ALLÉES ET ESCALIERS

*Droits ou sinueux, vos sentiers et allées en pierre bleue se jouent des perspectives. Les finitions texturées telles l'EnoSkin®, le Flammé bleu, le Givré ou encore les pavés KlinkStone® ou le BrickEno® vous mènent en toute sécurité là où vous le désirez. Sur vos marches d'escaliers aussi le pied est assuré, l'oeil régalié.*



© Philippe Opdebeeck - M3a | BrickEno®

### MURETS ET COUVRE-MURS

*Vous êtes perfectionniste jusque dans les moindres détails ? Le résultat sera parfait. Et fait pour durer. Car il n'y a pas de meilleure protection contre les infiltrations que les couvre-murs en pierre bleue. Une protection naturelle et durable, en application sur tout type de mur.*



© Vasp | Meulé bleu

### ÉLÉMENTS FAÇONNÉS ET DÉCORATIFS

*Le tailleur de pierre est l'artisan de vos projets décoratifs. Il saura comme personne créer la fontaine, la table, la sculpture ou le banc dont vous avez toujours rêvé pour agrémenter votre jardin ou terrasse et apporter un cachet exclusif à vos extérieurs..*

—  
PISCINES ET  
PIÈCES D'EAU  
—

PISCINES - MARGELLES - PONTONS - ÉTANGS  
FONTAINES - DOUCHES EXTÉRIURES



Tel un juste retour aux sources, habillez votre piscine, votre douche extérieure, votre puits ou votre étang en Pierre Bleue du Hainaut®. C'est rendre hommage à ses origines fossiles, lorsque Soignies et ses environs baignaient dans une mer tropicale et chaude. Alliez la minéralité de la pierre au végétal pour un décor **100% naturel**. Rien n'est plus apaisant que de se ressourcer au contact de ce matériau pur issu de la terre. Marcher pieds nus sur les dalles au toucher satiné est un plaisir sans égal.

**Au confort et à l'esthétique, s'ajoute la sécurité**, essentielle au bord d'un point d'eau. Les finitions antidérapantes préviennent tout faux pas ou chute.

L'eau perle à la surface de la Pierre Bleue du Hainaut®. **Sa non-porosité agit comme un bouclier naturel** contre l'apparition de traces d'eau. L'eau résiduelle glisse naturellement le long de sa surface.

La Pierre Bleue du Hainaut®, le choix qui coule de source.





*Allongez-vous ou asseyez-vous en bord de piscine, les pieds dans l'eau. Les finitions légèrement texturées comme l'EnoSkin® ou le Flammé bleu, antidérapantes et douces, allient sécurité et délicatesse. Et une piscine toute parée de pierre bleue rappelle cette tonalité profonde turquoise vert foncé des bassins naturels.*



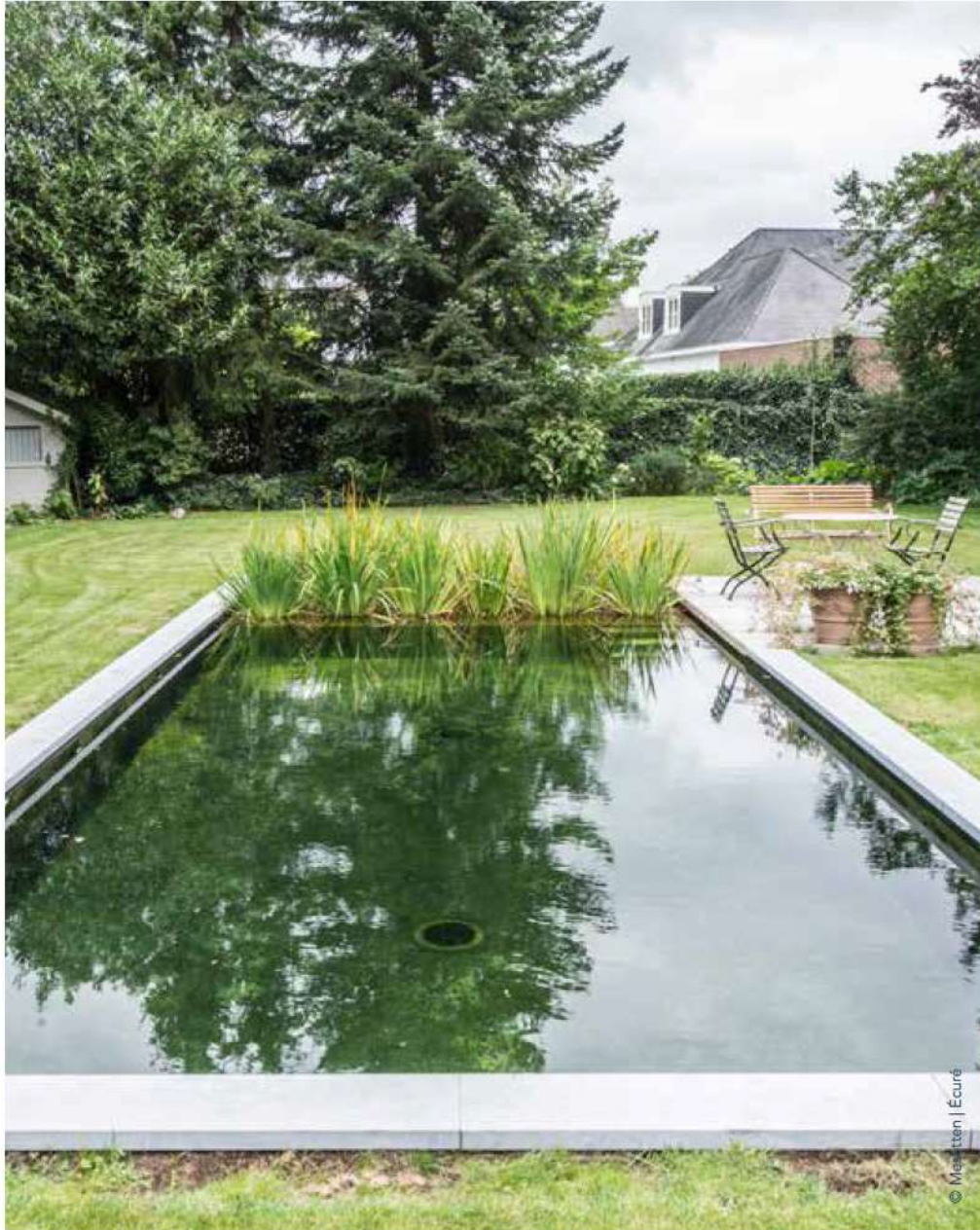
© Claise Architectures | Ecuré et BrickEno®



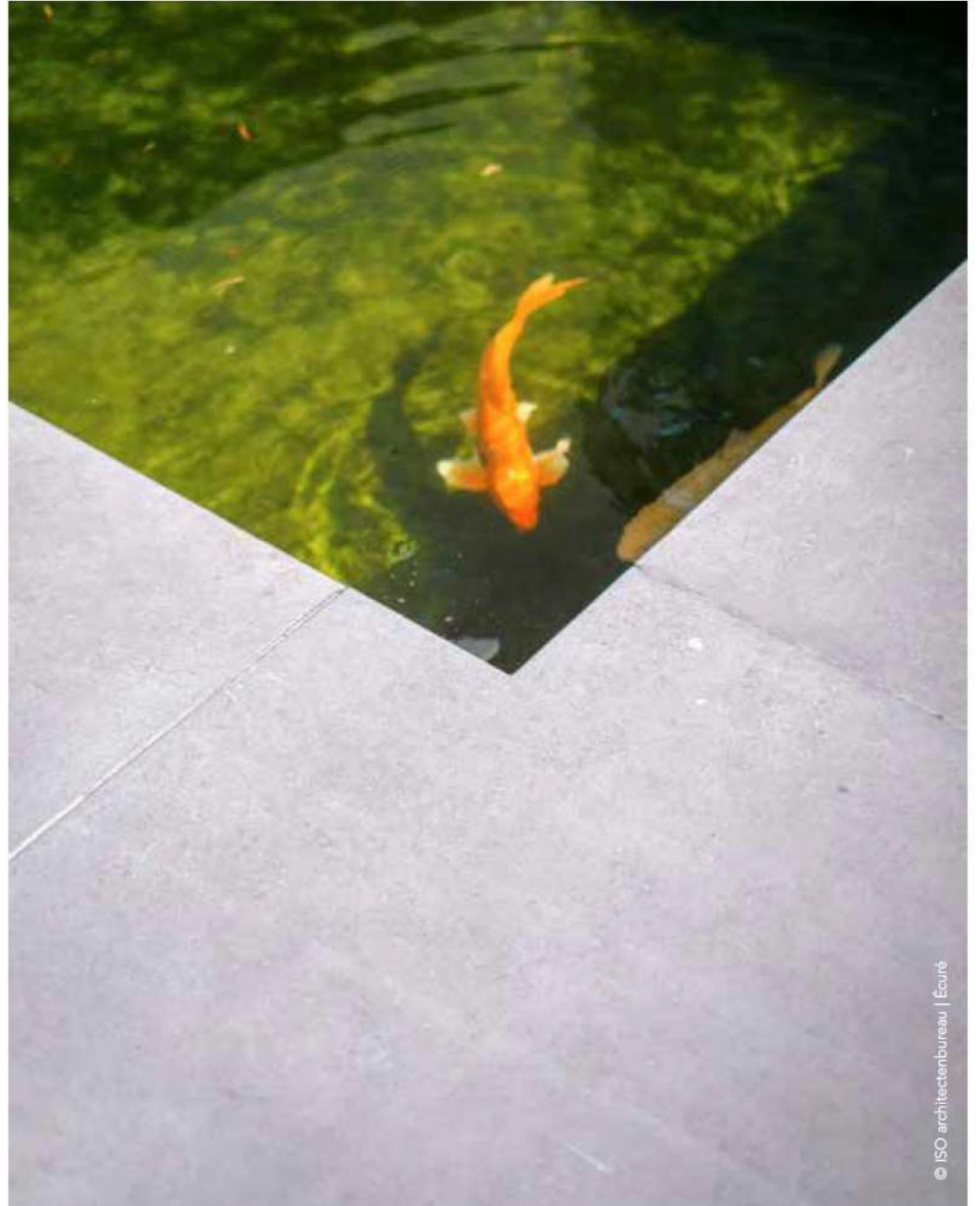
© Daïfé | Croûte



*Donnez le pas. Créez des perspectives. Avec la Pierre Bleue du Hainaut® façonnée, fonctionnelle et décorative, vous donnez à votre jardin son caractère unique.*



© Mandtten | Écuré



© ISO architectenbureau | Écuré



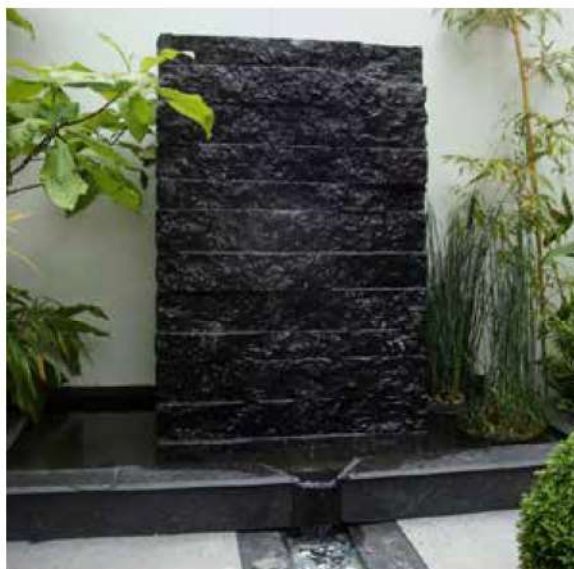
*Intégrez un éclairage dans votre pièce d'eau aménagée. Les jeux de reflets et de lumière sur l'eau et la pierre émerveillent le regard.*





## PISCINE

*En bord de piscine, les finitions finement texturées antidérapantes allient sécurité et douceur. La nouveauté qui fait l'unanimité pour l'extérieur : l'EnoSkin®, légèrement granuleux - et donc antidérapant - et doux au toucher. Vivement recommandée par votre pisciniste.*



## FONTAINE

*L'endroit que vous affectionnez particulièrement ? Votre jardin. Vous aimez vous y ressourcer, être au contact de la nature. Donnez-lui encore plus de cachet avec une fontaine en pierre bleue, une excellente façon d'agrémenter votre jardin. Le doux murmure de l'eau qui ruisselle vous détend instantanément.*



## PIÈCE D'EAU

*Un point d'eau invite à la contemplation, à s'arrêter un instant hors du temps et du tumulte. Créez une pièce d'eau à votre image, avec des lignes droites ou courbes, avec des finitions texturées, comme le Ciséle ou le Gradiné. Pour plus d'originalité encore, optez pour une finition Croûte ou une composition en BrickEno®.*

# EN MATIÈRE

## FINITIONS CLASSIQUES

À l'extérieur, privilégiez les finitions claires, ainsi les bains de soleil et les intempéries n'auront pas de prise sur l'éclat de votre pierre.

Au sol, les finitions aux légères aspérités sont particulièrement recommandées. Surtout près de vos pièces d'eau ou pour les marches d'un escalier, où la sécurité est de mise. L'EnoSkin®, le Flammé bleu ou l'EnoLuce® sont parfaits : antidérapants, ils restent agréables et doux au toucher.

En terrasse, pour votre façade, soubassement, mobilier de jardin ou ornementation, l'ensemble de la palette s'offre à vous.

### SCIÉ



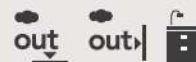
Épaisseur min : 1,5 cm  
Épaisseur max : sans limite



### ÉCURÉ



Épaisseur min : 1,5 cm  
Épaisseur max : 10 cm



### ADOUCI BLEU CLAIR



Épaisseur min : 1,5 cm  
Épaisseur max : 10 cm



Ces finitions, ainsi que d'autres finitions spécifiques, peuvent également être appliquées à l'intérieur de votre construction (une brochure dédiée aux applications intérieures est également à votre disposition).

ENOSKIN®



Épaisseur min : 1,5 cm  
Épaisseur max : 30 cm



ENODESIGN®



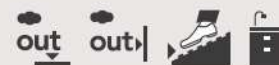
Épaisseur min : 2 cm  
Épaisseur max : 30 cm



FLAMMÉ BLEU



Épaisseur min : 2 cm  
Épaisseur max : 30 cm



ENOLUCE®



Épaisseur min : 2 cm  
Épaisseur max : 30 cm



Pour vos sols, vous avez le choix parmi l'ensemble des finitions disponibles. Pour vos margelles de piscine, privilégiez les finitions légèrement texturées, antidérapantes. Vous gagnerez en sécurité. Pour vos façades, soubassements et murs, la palette entière de finitions s'offre à vous. Pour le mobilier, toutes les finitions conviennent également. Laissez-vous guider par vos envies.

# EN MATIÈRE

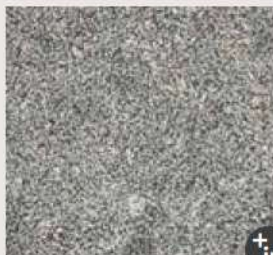
## FINITIONS EXCEPTIONNELLES

Vous aimez ce qui est unique ?

Toutes les audaces sont permises avec ces finitions haut de gamme qui ont été ciselées, taillées, piquetées, ou bouchardées pour obtenir ces effets hors du commun.

Avec ces finitions exceptionnelles, particulièrement adaptées aux applications en façade, au mobilier et aux applications design, vous aménagez vos extérieurs avec style et originalité.

PIQUETÉ FIN



Épaisseur min : 3 cm  
Épaisseur max : 30 cm

BOUCHARDÉ  
FIN



Épaisseur min : 3 cm  
Épaisseur max : 30 cm

SBATTU FIN



Épaisseur min : 3 cm  
Épaisseur max : 30 cm

TAILLE  
ANCIENNE



Épaisseur min : 3 cm  
Épaisseur max : 30 cm

PIQUETÉ GROS



Épaisseur min : 5 cm  
Épaisseur max : 30 cm



BOUCHARDÉ  
GROS



Épaisseur min : 5 cm  
Épaisseur max : 30 cm



SBATTU GROS



Épaisseur min : 5 cm  
Épaisseur max : 30 cm



GIVRÉ

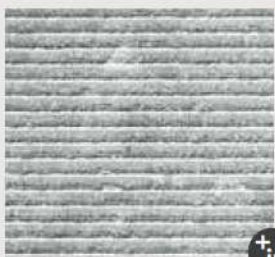


Épaisseur min : 3 cm  
Épaisseur max : 30 cm



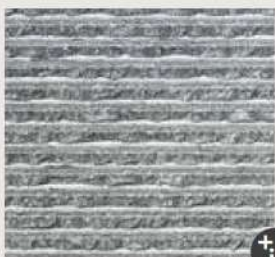
Vous cherchez à habiller votre construction avec des **applications murales** hors du commun ? Faites votre choix parmi l'ensemble de nos finitions exceptionnelles. La majorité de ces finitions conviennent également au **sol** des lieux de passage, où le port de chaussures est habituel, car elles apportent à vos sols un atout sécurité indéniable par leur aspect extrêmement antidérapant.

CISELÉ



Épaisseur min : 3 cm  
Épaisseur max : 30 cm

GRADINÉ



Épaisseur min : 3 cm  
Épaisseur max : 30 cm

SCLYPÉ



Épaisseur min : 3 cm  
Épaisseur max : 30 cm

ENOTERRA®



Épaisseur min : 8 cm  
Épaisseur max : 30 cm



AVEC ENOLUCE®,  
VIVEZ L'EXPÉRIENCE  
MINÉRALE ULTIME.

Première finition foncée mate et anti-dérapante pour l'extérieur. D'une couleur gris anthracite profond et d'un aspect mat parsemé d'éclats, ENOLUCE® offre un jeu subtil de lumière et de mystère.

Au sol, au mur ou en mobilier, à l'intérieur ou à l'extérieur, laissez s'exprimer l'élégante force minérale de l'ENOLUCE®.

Référez-vous aux pictogrammes repris sous les finitions pour vous assurer des champs d'application conseillés.

# EN MATIÈRE

## PRINCIPAUX DALLAGES ET PAVÉS EXCLUSIFS

Si rien ne l'arrête, la pierre bleue trace son sillage. Son territoire est illimité. De la terrasse au pourtour de la piscine, du sentier à l'allée, en passant par l'escalier ou le parking, la Pierre Bleue du Hainaut® ouvre la voie de tous les possibles.

### LES VIEILLIS

Comme usée par le temps, sa surface irrégulière fait ressortir les particularités de l'authentique pierre bleue et offre des teintes variées et équilibrées.

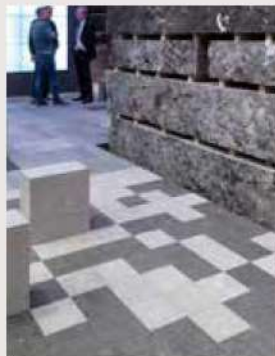
### LES CLIVÉS

L'éclat du petit granit jaillit et fait ressortir l'aspect naturel de la pierre, sa force et son caractère.

### DALLES FINITION AU CHOIX



Épaisseurs courantes :  
3 cm à 5 cm



### ENOSTYL® CLAIR



Épaisseur min : 2 cm  
Épaisseur max : 5 cm



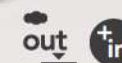
### KLINKSTONE®



Épaisseur courante :  
5 cm



### HAINAUT ANTIC®



Épaisseur min : 3 cm  
Épaisseur max : 5 cm



La pierre bleue se décline en une large gamme de dalles pour répondre à toutes vos envies et tous vos besoins. La pierre bleue vous séduira avec ses innombrables possibilités. Formats, épaisseurs, textures et teintes (p46-49)... autant de paramètres au choix pour marquer votre extérieur d'une pierre... bleue.

Le dallage EnoStyl® clair donne une atmosphère rustique et chaleureuse aux aménagements extérieurs. Prolongez le dallage EnoStyl® clair de votre salon, cuisine ou salle à manger jusqu'en terrasse et donnez l'impression d'espace repoussé, de grandeur infinie.

L'aspect tambouriné des pavés Hainaut Antic® et KlinkStone® rappelle l'ambiance des châteaux et des fermes d'antan. Il se combine bien au style cottage des jardins anglais ou renforce le côté authentique de votre cour, patio ou terrasse.

## ENOPURE®



Épaisseur courante :  
5 cm



Le pavé de pierre bleue sous sa forme la plus épurée. D'une authenticité simple, lisse et de couleur gris-clair, le pavé EnoPure® apporte un cachet contemporain à votre allée, parking, voire même place publique...

## DALLES FERMETTES



Épaisseur courante :  
5 cm



La dalle traditionnelle qui jalonnait les allées et cours de nos fermettes d'époque. Aujourd'hui, grâce à ses chants clivés, elle s'intègre naturellement - en optant pour des joints verdurisés - dans les aménagements extérieurs les plus créatifs.

## PAVÉS ÉCLATÉS

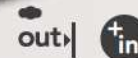


Épaisseurs : 5 cm et 8 cm



Pour vos passages plus délicats, optez pour des pavés éclatés pour une antidérapance 100% garantie. Ou tout simplement placés selon un calepinage spécifique pour un effet artistique ou décoratif original.

## CLIVENO®



Épaisseur : 2,5 cm à 3 cm  
En longueurs et largeurs variables



Les plaquettes de pierre bleue sont faciles à placer grâce à leur épaisseur de 2,5 à 3 cm. La face clivée du ClivEno® fait ressortir tout l'éclat de la roche. La combinaison de différentes largeurs permet d'agrémenter les parois les plus diverses avec force et caractère. Se pose à l'horizontal ou à la verticale selon les goûts.

## BRICKENO®



Épaisseurs les plus courantes :  
5 cm et 8 cm



Plus robuste encore, le BrickEno® a tout d'un roc. Sublimez votre habitation avec l'éclat vif du petit granit en habillage mural. Jouez avec les faces et alternez les teintes.

—  
EN  
PRATIQUE  
—

## LA PIERRE BLEUE DU HAINAUT® : QUELLE EMPREINTE ÉCOLOGIQUE ?

### UNE PIERRE 100% NATURELLE

La Pierre Bleue du Hainaut®, issue du sous-sol belge, est un matériau naturel et authentique dont l'origine remonte à 345 millions d'années, quand une mer tropicale baignait nos régions. La faune et la flore aquatiques fossilisées – les crinoïdes – sont devenues, par sédimentation, une roche calcaire homogène et très compacte, de couleur allant du gris bleu au gris noir.

Don de la nature, chaque pierre façonnée est unique. La présence visible des crinoïdes fossilisés donne à la Pierre Bleue du Hainaut® son caractère et son charme incomparable et témoigne de l'authenticité de cette pierre locale, plus résistante que d'autres pierres d'aspect similaire.

### UN PETIT GRANIT 100% LOCAL

L'exploitation et la transformation de la pierre naturelle 'Pierre Bleue du Hainaut®' est réalisée sur un seul site à Soignies, en Belgique. Ceci rend le circuit particulièrement court et réduit au maximum l'**empreinte écologique** de la production.



A titre d'exemple

- la **pierre bleue asiatique** ou autre dont l'impact environnemental est environ **16x plus élevé**.
- la filière **céramique** dont l'impact environnemental global pour la production est **60x supérieur** à la fabrication des dalles de pierre bleue.

### UN MATÉRIAU 100% DURABLE

La Pierre Bleue du Hainaut® est une matière vivante et noble, offerte par la nature. Réutilisable, elle semble avoir une durée de vie illimitée. Naturellement solide, rien ne la fait plier et elle gagne en caractère au fil des années. Vous avez choisi la Pierre Bleue du Hainaut® ? Vous avez alors fait le choix d'un investissement à long terme et êtes soucieux d'apporter de la valeur ajoutée à votre projet immobilier. Les imitations en céramiques résistent moins à l'usure, perdent leur effet de surface au fil du temps et sont dès lors plus adaptées à des projets temporaires.



La Pierre Bleue du Hainaut® c'est aussi un savoir-faire séculaire garant de qualité et de pérennisation d'un emploi local.



Près de 4.000 panneaux photovoltaïques installés alimentent les départements de production en énergie renouvelable.

## UNE PRODUCTION ÉCO-RESPONSABLE

La pierre bleue, issue de la nature, n'est pas « produite ». Elle est découpée et transformée de manière 100% mécanique sans aucun adjuvant chimique ni toxique. Les Carrières du Hainaut® s'engagent à offrir une pierre naturelle hautement qualitative en s'inscrivant dans une démarche durable et responsable de valorisation de ressources locales.



**ÉNERGIE RENOUVELABLE** : Près de 4.000 panneaux photovoltaïques installés produisent 1 Mio kWh d'énergie verte/an, ce qui représente une économie annuelle de 350T CO<sub>2</sub>. Soit l'équivalent de ce qu'absorbe une forêt de 15.000m<sup>2</sup>.



**LA GESTION DE L'EAU** : L'eau de source pompée est acheminée vers le circuit public et alimente plus de 40.000 ménages. L'eau d'exhaure utilisée dans le processus de production est récupérée, décantée et réinjectée dans le circuit interne fermé.



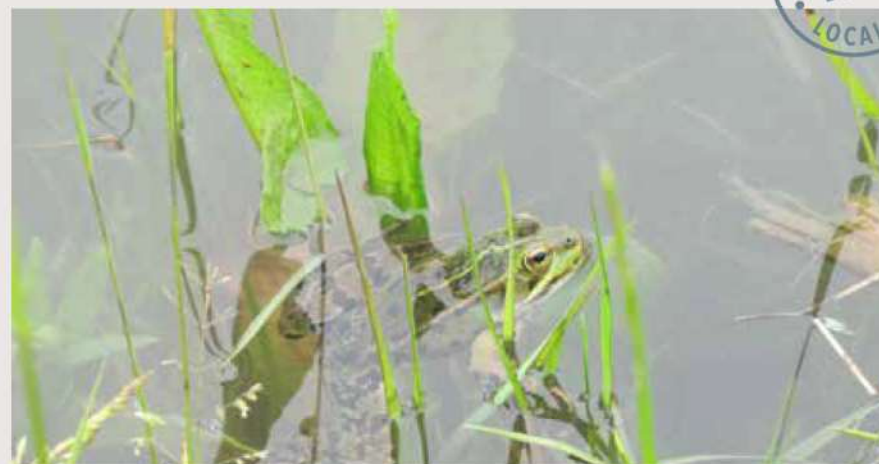
**VALORISATION DES TERRES DE DÉCOUVERTURE** : Les sous-produits, tels qu'argiles et couches supérieures, sont revalorisés par des partenaires externes pour la production entre autres de graviers et granulats... mais aussi en guise de remblais ou d'étanchéité pour enfouissements techniques. Ou encore dans l'agriculture pour amender un sol où l'on utilise de la poussière de pierre bleue appelée communément 'Schlame'.



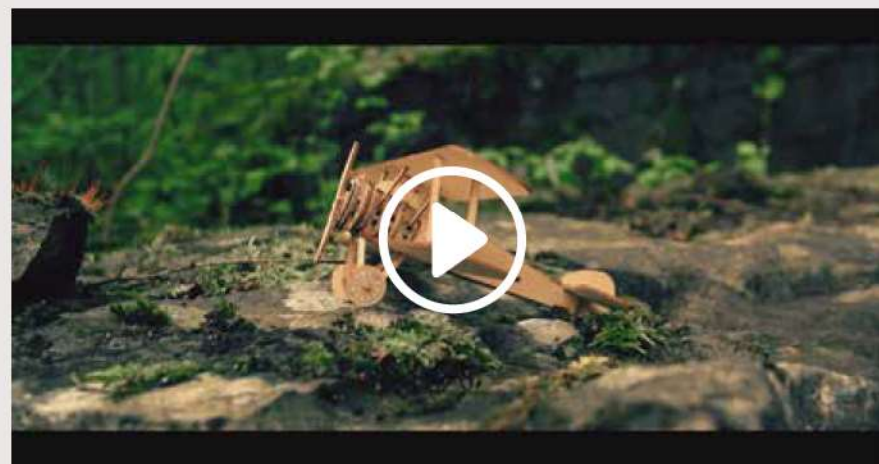
**RESPECT DE LA BIODIVERSITÉ** : Les Carrières du Hainaut® participent également au projet européen « Life in Quarries » visant à préserver et à développer la biodiversité naissante au cœur de la carrière.



**EMPLOI LOCAL** : L'activité génère aujourd'hui près de 3.000 emplois, dont 430 travailleurs directs et 2.500 emplois indirects.



Les Carrières du Hainaut® préservent et créent des nouveaux habitats sûrs visant à accueillir de nombreuses espèces animales et à développer une flore sauvage sur le site carrier.



Pour en savoir plus sur l'origine et les techniques d'extraction :  
[www.carrieresduhainaut.com/fr/a-propos-de-nous/environnement](http://www.carrieresduhainaut.com/fr/a-propos-de-nous/environnement)

—  
EN  
PRATIQUE  
—

## COMMENT ÊTRE CERTAIN DE CHOISIR L'AUTHENTIQUE PIERRE BLEUE DU HAINAUT® ?

*Avec la mondialisation des marchés, la pierre bleue de Belgique - ou petit granit - a vu arriver de nombreuses pierres d'aspect similaire, venant d'Asie ou d'ailleurs. Beaucoup profitent indûment de l'excellente réputation de la Pierre Bleue du Hainaut®. De la même manière que le développement technique a permis de réaliser des imitations toujours plus bluffantes des matières naturelles telles que le bois et la pierre, mais sans jamais atteindre les performances techniques et esthétiques de l'authentique pierre bleue.*

*Comment distinguer la vraie Pierre Bleue du Hainaut® des imitations ou des pierres similaires de moindre qualité ? Les pierres étrangères n'ont pas les atouts du petit granit. Certaines s'oxydent avec le temps. Non adaptées à notre climat rude, elles résistent mal aux périodes de gel et de dégel répétitives, et aux intempéries. Leurs oolites dessinent des auréoles disgracieuses. Un conseil précieux aux amateurs de pierre naturelle de qualité supérieure : méfiez-vous des prix particulièrement bas.*



### D'AUTHENTIQUES FOSSILES

Les crinoïdes fossilisés, ces traces de coquillages et autres éléments marins, témoignent du caractère naturel et de l'authenticité de la Pierre Bleue du Hainaut®, cette pierre locale plus résistante que d'autres pierres d'aspect similaire. Observez-la de près, touchez et comparez. L'authenticité de la matière vivante se ressent et fait toute la différence.

Astuces : trempez la pierre dans l'eau. Si elle ressort en présentant des auréoles, des zones brunâtres de couleurs différentes, il s'agit d'une pierre dolomitique, la plupart du temps d'origine asiatique. Les imitations en céramique quant à elles se limitent généralement à une teinture de la surface supérieure. Retournez-les ou coupez-les en deux pour observer la masse intérieure.



### DOCUMENTS D'AUTHENTICITÉ

Les Carrières du Hainaut® assurent la provenance et la qualité absolue de chacune de leurs pierres par la délivrance d'une attestation d'origine - délivrée à l'achat de produits finis et de produits semi-finis - et, validée par un code et un poinçon uniques.

Les normes de qualité sévères que s'imposent les Carrières du Hainaut® dépassent les exigences européennes strictes. L'ensemble de l'exploitation de la Pierre Bleue du Hainaut® est homologué par le certificat technique délivré par l'Union belge pour l'Agrément Technique dans la construction (ATG). Les déclarations de performances (CE) pour les produits finis sont à disposition sur simple demande.



### RÉSEAU DE DISTRIBUTEURS

Les Carrières du Hainaut® s'appuient sur un réseau de professionnels parmi lesquels une majorité de tailleurs de pierres et marbriers dont le savoir-faire n'est plus à démontrer. Demandez leur conseil et laissez vous guider par les professionnels identifiés 'Carrières du Hainaut®'.

## POURQUOI CHOISIR L'AUTHENTIQUE PIERRE BLEUE DES CARRIÈRES DU HAINAUT® ?

En choisissant la pierre bleue locale, vous faites le choix d'un matériau naturel d'exception, proche de vous. En profitant de ce don de la nature à proximité, de longs transports aux coûts énergétiques et financiers importants sont évités. C'est aussi encourager un savoir-faire séculaire, garant d'une qualité incomparable et assurant la pérennité d'un emploi local.

La pierre bleue est un produit durable par excellence : solide, et non-poreuse, elle a une durée de vie maximale et offre de nombreuses possibilités de réemploi. Aucune imitation en céramique ou en composite ne peut rivaliser avec le caractère unique, authentique et vivant de la Pierre Bleue du Hainaut®. Alors que les pierres étrangères d'aspect similaire et les imitations sont destinées à être remplacées dans le temps, seule la vraie pierre bleue de Belgique gagne en charme avec la patine et résiste naturellement à l'usure et à la compression. Elle ne craint ni ruissellement d'eau, ni intempéries, ni écarts de température. Ces nombreuses qualités, présentes à l'état naturel, en font une pierre inaltérable. 100% 'made in Belgium', la Pierre Bleue du Hainaut® a la fibre écologique. Difficile de privilégier un matériau plus local.



NATURELLE ET  
LOCALE



FACILE  
D'ENTRETIEN



NON POREUSE,  
À L'ABRI DES  
TACHES



RÉSISTANTE  
AU GEL



GAMME ÉTENDUE  
FINITIONS |  
TEINTES



DURABLE ET  
ÉCOLOGIQUE



L'AUTHENTIQUE  
PIERRE BLEUE AVEC  
CERTIFICAT D'ORIGINE



COMPACTE  
ET D'UNE FORTE  
DENSITÉ



RÉSISTANTE  
À LA FLEXION



GAMME ÉTENDUE  
DIMENSIONS |  
ÉPAISSEURS



RECYCLABLE ET  
RÉUTILISABLE



INTEMPORELLE ET  
INVESTISSEMENT  
À LONG TERME



RÉSISTANTE  
À L'USURE ET  
AUX CHOCS



RÉSISTANTE  
À LA  
COMPRESSION



LIBERTÉ DE  
CONCEPTION



QUALITÉ ET  
BEAUTÉ MINÉRALE  
INÉGALABLES



VALEUR AJOUTÉE  
D'UN BIEN  
IMMOBILIER



RÉSISTANTE  
À LA CHALEUR  
ET COMPATIBLE  
CHAUFFAGE SOL



ANTI-DÉRAPANTE



Découvrez toutes les qualités de la Pierre Bleue du Hainaut® sur [www.carrieresduhainaut.com/fr/a-propos-de-nous/la-pierre-bleue-belge](http://www.carrieresduhainaut.com/fr/a-propos-de-nous/la-pierre-bleue-belge)

—  
EN  
PRATIQUE  
—

## COMMENT ENTREtenir LA PIERRE BLEUE À L'EXTÉRIEUR ?

*Oubliez les préjugés ! La pierre bleue ne nécessite pas d'entretien particulier. C'est d'autant plus vrai en extérieur. La dureté et la non-porosité de la Pierre Bleue du Hainaut® la protègent naturellement contre les agressions extérieures de la vie quotidienne. Laissez-la prendre les marques de la vie. Elle y gagnera en caractère et en charme.*



La pierre bleue à l'extérieur ne nécessite **pas de nettoyage régulier**, les intempéries font le gros du travail. Un peu d'eau claire de temps en temps et un coup de raclette suffisent à la garder pimpante. Un bon entretien est préconisé après la pose et après l'hiver.



**Au printemps**, enlevez la végétation qui s'est déposée pendant l'hiver, à la brosse avec de l'eau et de l'eau de javel (à volonté) ou avec un produit de la gamme Lithofin ou Imperplex pour nettoyage extérieur.



La Pierre Bleue du Hainaut® ne demande pas de **protections spécifiques**. Éventuellement, les endroits plus exposés aux taches, tels que les BBQ et les tables, peuvent être protégés anticipativement au Lithofin ou à l'Imperplex, ou «à l'ancienne» avec du savon de Marseille en paillettes. Savonnez et raclez sans rincer. Les voilà parés pour l'été ! Un à deux traitements suffisent amplement.



**Après la pose**, attendez 3 mois que la poussière et l'humidité de la pose aient été balayées par le vent et la pluie. Si, toutefois, des taches disgracieuses tenaces étaient apparues lors de la pose ou si le ciment s'était voilé, vous pouvez les effacer avec un multinettoyant spécial pierre naturelle. Un seul traitement suffit.



**Évitez** tout produit d'entretien acide, chimique ou anticalcaire. La pierre bleue, elle-même d'origine calcaire, ne supporte pas ce traitement.

## QUOI FAIRE EN CAS DE TACHES ?

Superficielles, elles ne pénètrent pas la matière et disparaissent avec le temps. Rien à craindre. Frottez immédiatement la surface souillée avec un chiffon et un peu d'eau, voire avec un peu de produit de vaisselle. Pour les taches tenaces, si vous ne voulez pas attendre le travail du temps, voici quelques conseils pratiques :

TYPE DE TACHE	PRODUIT OU SOLUTION	USTENSILE	OPÉRATION À RÉALISER
Graisse	K2R	Un chiffon	Aspergez du K2R en spray. Laissez la poudre se former et agir, puis rincez. Laissez agir 1 à 2 minutes si la tache vient de se produire, sinon, 1 à 2 heures, voire plus, afin que la poudre absorbe la graisse.
Rouille ou tache brune due à des produits contenant du sulfate de fer (ex. désherbant)	-	Papier de verre très fin	Méthode traditionnelle : Mouillez et poncez légèrement la tache au papier de verre avec de petits mouvements circulaires et rincez. La tache traitée peut laisser une trace claire qui se patinera avec le temps. Pour accélérer l'effet de patine, appliquez un produit oléofuge sur cette zone. Méthode contemporaine : Il existe aussi le produit Rouille-Net de la marque Lithofin.
Graisse minérale (ex. huile de moteur)	Solvant, poudre absorbante et savon	Un chiffon	Appliquer une solution 'maison', composée de 1 dose de solvant et de 3 doses de poudre absorbante (trichloréthylène). Puis lavez à l'eau chaude savonneuse (comme le savon de Marseille en paillettes, Carolin...).
Peinture ou vernis	En fonction de la composition du produit	-	Vérifiez auprès du fabricant de votre produit s'il propose un produit nettoyant spécifique à sa peinture et adapté à la pierre naturelle. Il ne peut contenir aucun agent acide. La gamme Lithofin peut aussi être utile. L'acétone pure, disponible en droguerie, peut dissoudre le vernis (mais pas la peinture) sans crainte pour votre pierre bleue.
Graffiti	Nettoyant spécial pierre naturelle	Brosse	Utilisez un produit nettoyant pour pierre naturelle spécifique pour tags ou graffitis (Imperplex ou Lithofin par exemple).
Soda, vin ou encre	Eau oxygénée ou eau de javel	Un chiffon	Déposez un linge imbibé d'eau oxygénée - ou d'eau de javel - diluée dans de l'eau sur la tache. Laissez agir et rincez.

57

FAQ : Puis-je utiliser du sel d'épandage l'hiver ? La Pierre Bleue du Hainaut® ne craint rien. Après le dégel, pensez à rincer la pierre.



Tous les trucs et astuces sur [www.carrieresduhainaut.com/fr/entretien/exterieur](http://www.carrieresduhainaut.com/fr/entretien/exterieur)

## COMMENT FAIRE VOTRE CHOIX PARMIS LA PALETTE DE FINITIONS ET DE TEINTES ?

*Chaque finition donne à la pierre une teinte particulière. Les combinaisons de finitions créent de nouvelles harmonies. Si le choix des finitions est souvent esthétique, quelques contraintes techniques imposent certaines limites. Par exemple, pour faire un choix approprié, tenez compte de l'application concernée et de l'épaisseur idéale conseillée.*



### CHOISIR UNE FINITION ADAPTÉE

De manière générale, privilégiez les finitions claires à l'extérieur. Les intempéries et le soleil finissent avec le temps par éclaircir les pierres foncées. Optez donc d'emblée pour des couleurs claires. Seule exception à la règle : la finition EnoLuce®, d'un gris anthracite, est une finition foncée adaptée aux applications extérieures.

Les finitions texturées offrent non seulement un avantage esthétique, mais aussi et surtout, une particularité antidérapante. Ainsi, pour les revêtements de sol destinés à être parcourus pieds nus, privilégiez les finitions légèrement structurées, comme le Flammé bleu, l'EnoSkin®, l'EnoLuce® ou encore l'EnoStyl® clair.

Les finitions plus grossièrement texturées, comme le Cisé, Gradiné, Sclypé, Taille ancienne, Piqueté ou autres Bouchardés ou les Clivés (ClivEno® ou BrickEno®) aux effets décoratifs très recherchés, sont parfaites en applications murales. Parfaitement antidérapantes, elles offrent l'adhérence nécessaire sur les lieux qui demandent à être sécurisés.

Pensez-y pour vos escaliers ou allées de garage en pente. Les Pavés éclatés ou les dalles de guidance sont autant d'autres solutions sécurisantes.

Une attention particulière sera portée sur l'épaisseur minimale à respecter pour ces finitions texturées et on tiendra compte, le cas échéant, d'un système de fixation approprié.



### CHOISIR L'ÉPAISSEUR ADAPTÉE

La technique de pose dépend de l'application et du support sur lequel sera posée la pierre bleue. Elle influence le choix de l'épaisseur et le format de la pierre. Votre lieu d'habitation aussi influence l'épaisseur requise. Ainsi, pour les applications en façade, en Belgique, les normes imposent un habillage de 3 cm minimum. En France et aux Pays-Bas, 2 cm sont acceptés.

En cas de revêtement de sol (dallage ou pavage), l'épaisseur minimale varie en fonction de l'usage. Si le revêtement est ornemental ou s'il est fait pour y circuler à pied, comptez 3 cm. Pour votre allée privée de garage, 5 cm minimum seront nécessaires, voire 8 cm, si le revêtement doit servir comme voie carrossable, lieu de passage ou de stationnement d'une camionnette ou de tout autre véhicule plus lourd.

Pour les éléments plus décoratifs comme les seuils de fenêtre, contours de porte ou les couvre-murs, les critères esthétiques s'ajouteront aux contraintes techniques spécifiques à l'application. Demandez conseil au professionnel chargé de la fabrication et de la pose, il vous aidera à déterminer l'épaisseur en fonction de critères esthétiques, techniques et des normes en vigueur.

En fonction de l'usage, déterminez, à l'aide des pictogrammes repris sous chaque finition de la page 46 à la page 49, la ou les finition(s) la/les mieux appropriée(s). L'indication des épaisseurs minimale et maximale vous aide aussi à déterminer la finition à privilégier. Quoi qu'il en soit, laissez-vous séduire par les couleurs et les textures.

## OÙ TROUVER LA PIERRE BLEUE DU HAINAUT® ?

Les Carrières du Hainaut® s'appuient sur un réseau de tailleurs de pierre et marbriers au savoir-faire remarquable, passionnés par la pierre naturelle. Un réseau de professionnels qui, d'une part, revendent les produits finis Carrières du Hainaut® et, d'autre part, transforment la matière en produits façonnés selon le choix et le goût de leurs clients.

Demandez conseil à un distributeur des Carrières du Hainaut® et bénéficiez d'un accompagnement sur mesure tenant compte de vos envies esthétiques, décoratives ou architecturales et des éventuelles contraintes techniques liées à votre projet.



Trouvez un distributeur près de chez vous sur [www.carrieresduhainaut.com/fr/distributeurs](http://www.carrieresduhainaut.com/fr/distributeurs)

## TROUVEZ L'INSPIRATION

Quelle finition choisir ? Quel format ? Quel plan de pose ou quelle composition ? Autant de questions que vous pouvez vous poser. Le site web, la photothèque et le simulateur sont à votre disposition pour compléter ou affiner votre recherche.



À bientôt sur



La photothèque [www.carrieresduhainaut.com/fr/inspiration](http://www.carrieresduhainaut.com/fr/inspiration)

Le simulateur en ligne [www.carrieresduhainaut.com/fr/simulateur](http://www.carrieresduhainaut.com/fr/simulateur)

Trouvez tous les conseils et astuces pratiques sur le blog [www.carrieresduhainaut.com/fr/magazine](http://www.carrieresduhainaut.com/fr/magazine)

SUIVEZ-NOUS SUR     

## ET POUR VOTRE INTÉRIEUR ?

À l'intérieur aussi la Pierre Bleue du Hainaut® se décline de mille et une façons pour sublimer chaque pièce de votre maison. Consultez la brochure 'Intérieur' et inspirez-vous de ces projets illustrés pour donner un cachet unique à votre cuisine, salle d'eau, séjour ou encore lieux de passage.





CARRIERES DU HAINAUT

Rue de Cognebeau, 245 | B-7060 Soignies | Belgique  
Tél.: + 32 (0)67 34 78 00 | Fax : + 32 (0)67 33 00 59  
[www.carrieresduhainaut.com](http://www.carrieresduhainaut.com) | [info@carrieresduhainaut.com](mailto:info@carrieresduhainaut.com)