



—
INTÉRIEUR
—



CARRIÈRES DU HAINAUT



— AVANT - PROPOS —

LA PIERRE BLEUE DU HAINAUT®, UN MATÉRIAU D'EXCEPTION

La Pierre Bleue du Hainaut® sublime votre intérieur, qu'il soit contemporain, classique ou de style 'cottage'. Elle reflète votre nature et votre personnalité.

Revêtement de sol, plan de travail, décor mural et mobilier : ce matériau intemporel, qui puise sa noblesse dans 345 millions d'années d'histoire, séduit par ses teintes subtiles, son élégance et son raffinement.

Reflets changeants, douces irrégularités, arêtes adoucies... La Pierre Bleue du Hainaut® cultive le goût du beau. Décorative et agréable au toucher, elle laisse libre cours à votre imagination. Avec style et caractère, elle s'harmonise naturellement avec le bois, l'acier, le verre ou l'innox. Facile d'entretien, solide, durable et intemporelle, elle s'embellit encore avec la patine du temps.

Seules les plus belles pierres méritent votre attention. Chez Carrières du Hainaut®, la sélection est rigoureuse, stricte et sans concession. Ce label de qualité remarquable est votre meilleure garantie.

Reconnue depuis longtemps pour ses applications extérieures, découvrez ses innombrables déclinaisons intérieures au travers des réalisations présentées dans ce catalogue. Envie d'aménagements ou d'une nouvelle construction ? Inspirez-vous de ces projets pour offrir un cachet unique à votre intérieur.

Envie d'en savoir plus ? Le dossier 'En pratique' en page 46 répondra à vos premières questions. Prolongez la découverte de cette pierre unique sur le site carrieresduhainaut.com ou dans l'un de nos points de vente partenaires.

—
LIEUX DE
PASSAGE
—

4

—
PIÈCES
DE VIE
—

12

—
CUISINES
—

20

—
PIÈCES
D'EAU
—

30

—
EN
MATIÈRE
—

40

—
EN
PRATIQUE
—

46

—
LES
CARRIÈRES
—

50

—
LIEUX DE
PASSAGE
—

SOL - ESCALIER - MUR - TABLETTE - ÉLÉMENT DÉCORATIF



Finition : Flammé bleu



© Osar | Finition : Scie

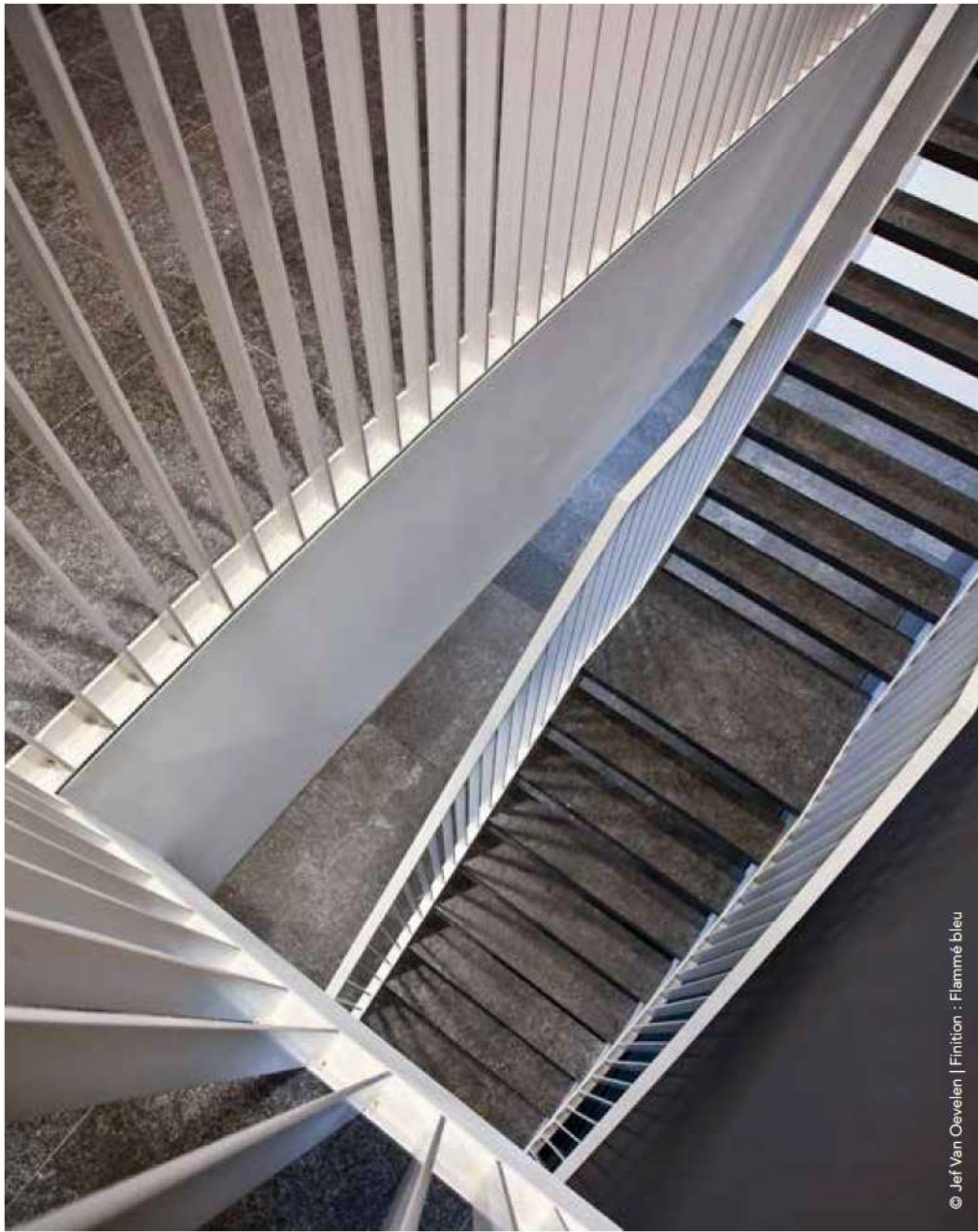
Dès l'entrée, votre style transparait.

La Pierre Bleue du Hainaut® offre de nombreuses **perspectives** et **possibilités créatives** pour mettre en valeur votre hall, vos couloirs, sas d'entrée et escaliers.

Donnez le ton ou, au contraire, jouez des **contrastes** entre espaces. Grâce à des **finitions** aussi nombreuses que variées, apprivoisez les volumes et la lumière.

La Pierre Bleue du Hainaut® convient idéalement pour habiller les sols et murs de ces lieux de circulation, empreints de vie et de mouvements, où les effets du temps se drapent d'invisibilité.







© Jef Van Oevelen | Finition : Flammé bleu

7

Jamais ce matériau intemporel n'a été aussi moderne...

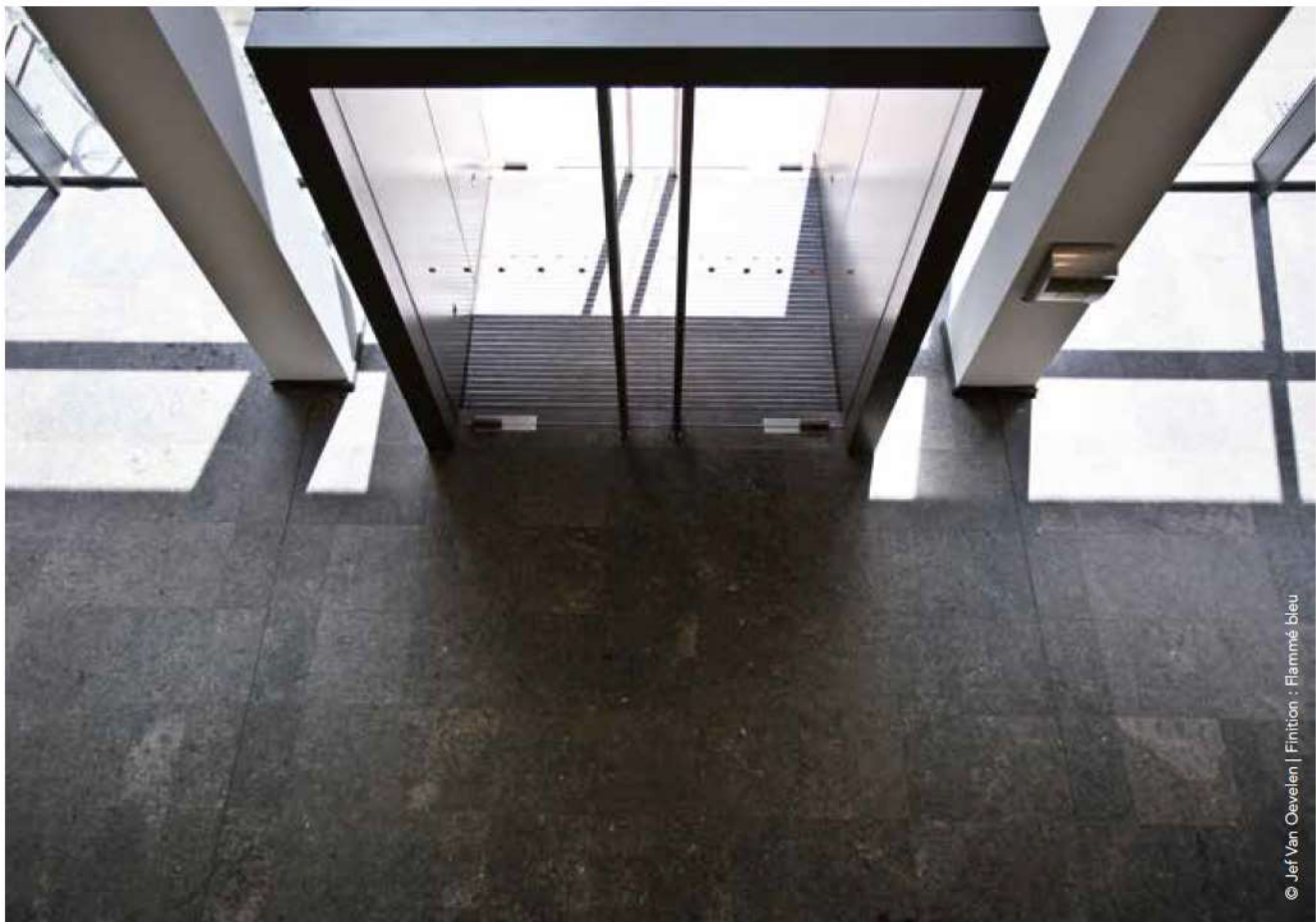
— LIEUX DE PASSAGE —



Votre hall d'entrée vous ressemble. Il parle de vous. En entreprise, il renforce votre image de marque auprès des visiteurs.



© Isabelle Marrant - Cigüe | Finition : Scié



© Jef Van Oevelen | Finition : Flammé bleu

Une latte anti-gravillon disposée sur les bas-côtés de la porte d'entrée permettra d'éviter d'éventuelles griffes au sol.



© Erik Martens & Partners | Finition : Adouci bleu foncé

Combinez l'élégance de l'Adouci bleu foncé à l'atout sécurité d'un nez de marche en Cisé.





Finition : Gradiné - EnoDesign®

MUR

Pour les plinthes, des finitions comme le Ciselé ou le Gradiné apportent un cachet unique à vos corridors. Ces finitions ne craignent ni les coups, ni les griffes, traces et autres chocs de poussettes, vélos, parapluies, cartables qui s'appuient parfois maladroitement contre les murs.



Finition : EnoSkin®

SOL

Griffes et traces de passage n'altèrent en rien une finition texturée au sol, telle que l'EnoSkin®, le Flammé bleu ou l'EnoStyl®, qui gagnent en patine avec le temps et en sécurité grâce à leur caractère légèrement antidérapant.



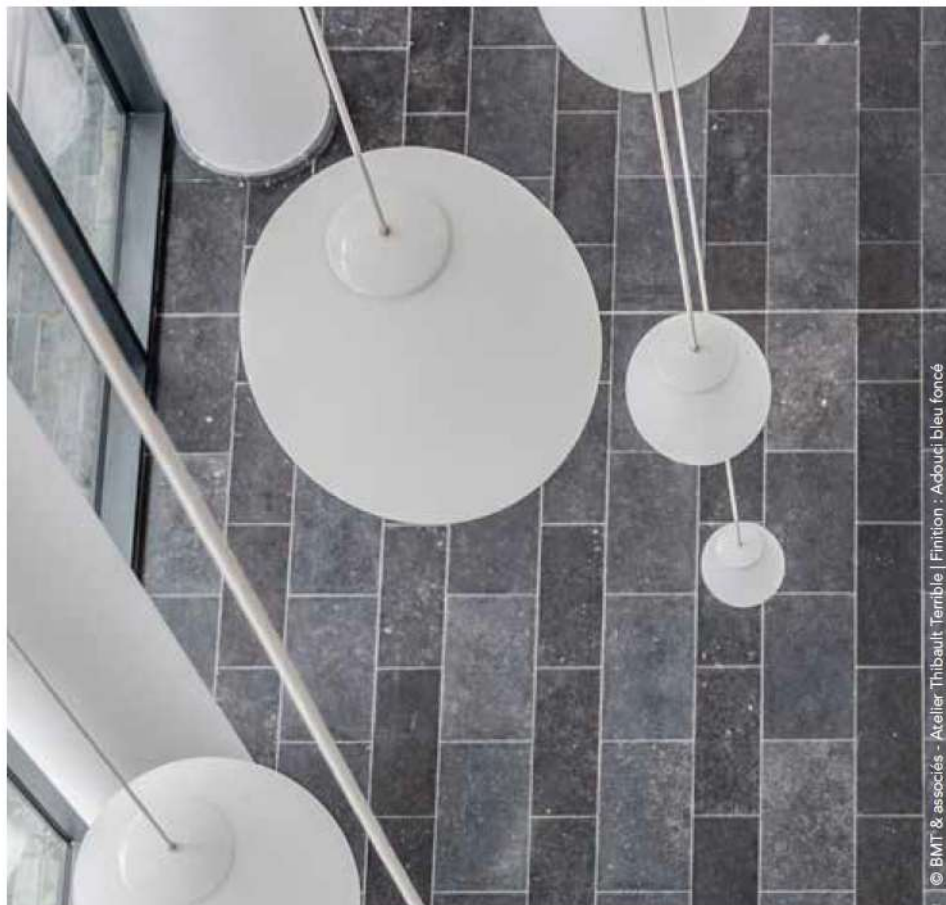
© Razvan Oprea | Finition : Scié - Meillons BrickEto®

ESCALIER

La vie dans la maison s'articule autour de l'escalier. Véritable colonne vertébrale de l'habitation, un escalier en Pierre Bleue du Hainaut® s'intègre parfaitement à votre intérieur. Des dalles autoportantes sciées offrent une touche de légèreté à la robustesse du roc.

— PIÈCES DE VIE —

SOL - MUR - CHEMINÉE - MOBILIER - TABLETTE - ÉLÉMENT DÉCORATIF



*Vous aimez les intérieurs contemporains aux lignes épurées et droites ? Ou ne jurez que par un intérieur cosy ? Ou encore un environnement plus classique ? **Intemporelle et indémodable**, la Pierre Bleue du Hainaut® s'intègre à merveille à tous les styles de décoration et d'ameublement **intérieur**.*

*La pierre au sol foncera avec le temps. Cette belle patine acquise au fil des années renforce son caractère et l'embellit. Décor mural, tablette de fenêtre, mobilier, élément de décoration... jouez avec les finitions et les **formats** et donnez une touche **personnelle** à votre intérieur.*

*L'authentique Pierre Bleue du Hainaut® a également sa place au coin du feu. Résistante à la chaleur, elle habille avec **noblesse** la cheminée. Des finitions lisses aux finitions texturées, en passant par les plaquettes ClivEno® à l'aspect brut, tout est possible.*





© Raavan Opreescu | Plaquettes CiviEno®



© Joel Claise Architecture | Moëllons BrickEno®

*La pierre bleue se prête à de subtils jeux de lumière.
Ombres, clairs-obscurs et clarté la mettent en scène pour un spectacle sans cesse renouvelé.*



*La pierre bleue, résistante à la chaleur, se love au coin du feu.
Le ClivEno® ou une finition comme le Ciselé donnent du caractère à votre feu ouvert.*



© Arts at Home | Dalles EmoStyl® foncé

*La Pierre Bleue du Hainaut® se marie avec élégance à tous les éléments décoratifs en bois brut, acier ou verre.
En finition Scié, Piqueté, Adouci bleu foncé ou clair... elle confère à votre intérieur un style authentique, chaleureux ou contemporain.*





La Pierre Bleue du Hainaut®, le choix d'une pierre de caractère.





SOL

Jouez avec les effets d'optique et les nuances naturelles les mieux adaptés à chacune de vos pièces. Un calepinage original dynamisera votre espace de vie.



MUR

En pose murale, la pierre bleue donne un cachet unique à votre espace. L'inimitable EnoDesign® prend toute sa dimension dans ce rôle.



MOBILIER

La Pierre Bleue du Hainaut® s'adapte à loisir, pour habiller vos meubles et objets de décoration. Elle se retrouve par petites touches subtiles aux quatre coins de la maison.

— CUISINES —

Votre cuisine ? Un endroit chaleureux et inspirant, où l'on a envie de **prendre le temps**, de retrouver les vraies saveurs... Un lieu qui vous ressemble. Tantôt, bouillonnant d'**idées**, tantôt apaisant. Un lieu de vie élégant, charmant et authentique. À l'image de la Pierre Bleue du Hainaut®. À votre image.

Ce lieu **prend forme**. Là, un grand plan de travail en Flammé bleu, robuste, non-poreux, à l'épreuve des chocs thermiques. Vous pouvez cuisiner en toute **confiance**, dans des conditions d'hygiène parfaites. À côté, un évier en Adouci bleu clair et sa crédence en Adouci bleu foncé. Pour une cuisine contemporaine, apportez une touche ultramoderne et design avec un plan de travail et sa crédence en finition Poli brillant. Et au sol, un dallage plein de cachet en EnoPasso® ou en EnoStyl® foncé.

La Pierre Bleue du Hainaut® s'invite en cuisine pour répondre à toutes vos **envies** décoratives. Sa couleur du gris bleu clair au noir profond s'adapte à tous les décors de vie et à toutes les envies.



PLAN DE TRAVAIL - CRÉDENCE - ÉVIER - SOL - PLINTHE





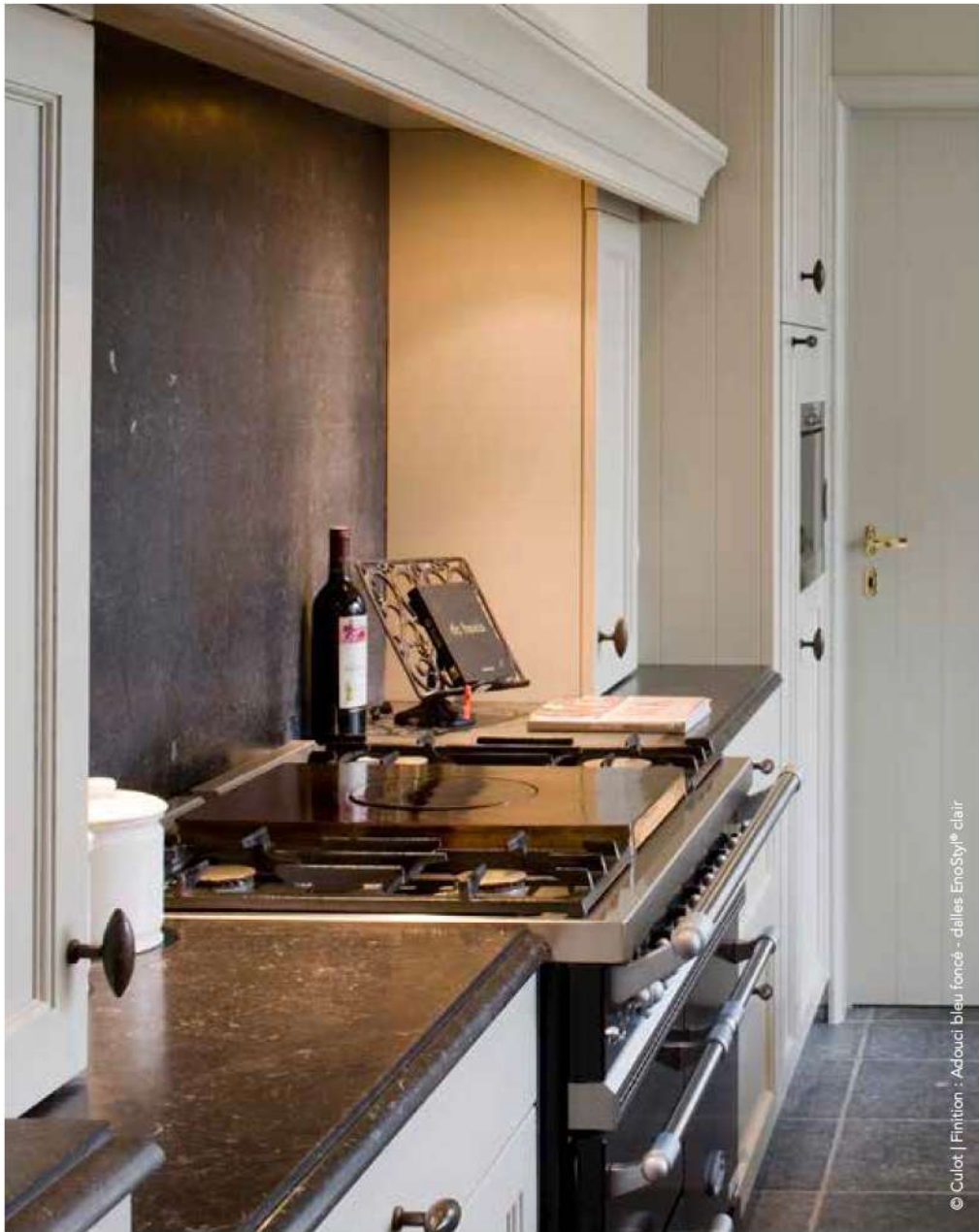
Plans de travail, éviers et autres surfaces planes requièrent une pierre bleue lisse ou présentant de légères aspérités, telle l'EnoTouch® ou le Flammé bleu.



Non-poreuse, la Pierre Bleue du Hainaut® pardonne les petits accidents de la vie quotidienne. Matériau vivant, elle joue de la patine et offre toutes les qualités requises pour un sol exposé aux taches les plus diverses.



© Cellis | Finition : Adouci bleu foncé



© Culot | Finition : Adouci bleu foncé - dalles EnoStyl® clair









© Van Daele | Finition : Adouci bleu clair



Finition : EnoPasso®



© Razvan Oprescu | Finition : Flammé bleu - bord clivé

Apportez une touche ultramoderne et design à votre cuisine contemporaine avec un sol en EnoPasso® et un plan de travail en finition Adouci bleu clair ou foncé.



© Abbin | Finition : Flammé bleu





Pour retrouver le charme des cuisines d'époque, optez pour les dalles EnoStyl® ou les pavés Hainaut Antic®. Ces deux produits patinés à l'ancienne rappellent le style des abbayes et des châteaux.



Votre plan de travail plonge et se prolonge... Un évier en pierre bleue séduit au premier regard. Les traces de calcaire se perdent dans les nuances de la pierre. Un plan de travail au chant taillé parfait le tout.



PLAN DE TRAVAIL

L'élégance toute naturelle et l'authenticité intemporelle de ce plan de travail Adouci bleu foncé combleront tout amateur de cuisine raffinée.



SOL

L'EnoStyl[®], avec ses variations de teintes et ses particularités d'aspect, est parfaitement adapté aux sollicitations d'une cuisine où il fait bon vivre sans tracas.



CRÉDENCE

Prolongez votre plan de travail avec une crédence ton sur ton ou, au contraire, jouez des contrastes avec les teintes, formats et finitions disponibles.

— PIÈCES D'EAU —

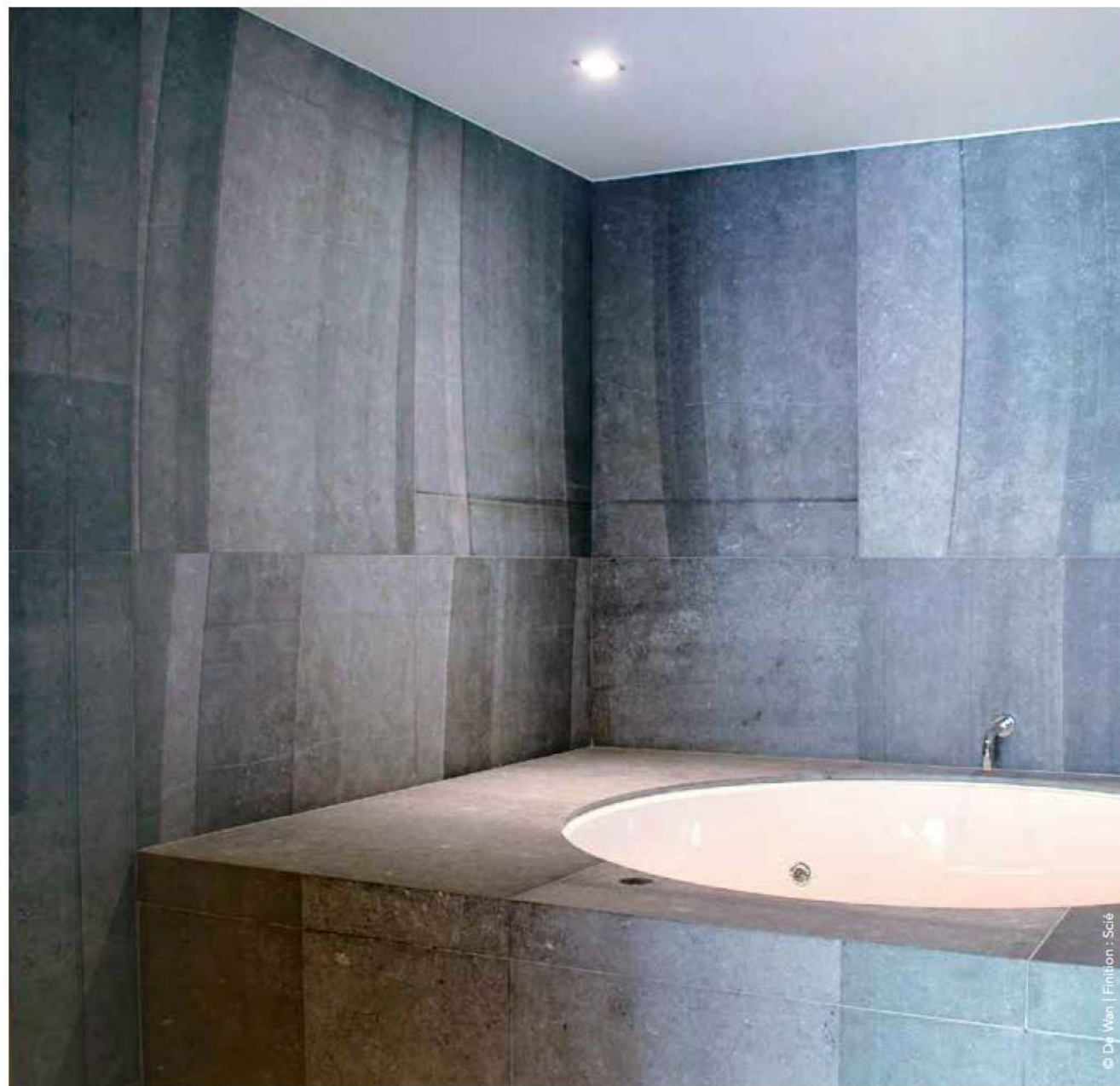
PLAN VASQUE - LAVABO - DOUCHE - BAIN - PISCINE - MUR - SOL



Parer sa salle de bain, sa douche, sa piscine intérieure, son plan vasque de Pierre Bleue du Hainaut®, c'est rendre hommage à ses origines... Rien n'est plus apaisant que de se ressourcer au contact de ce matériau **noble et pur**, né d'une mer tropicale, chaude et calme.

La Pierre Bleue du Hainaut® dévoile sa **nature** chaleureuse. Les hammams, saunas, spas et autres centres de bien-être l'ont adoptée, pour sa beauté et sa capacité à s'adapter à la température de la pièce et à en préserver la chaleur. Sentir **le toucher** satiné des dalles sous ses pieds est un plaisir sans égal...

L'eau perle à la surface de la Pierre Bleue du Hainaut®. Sa **non-porosité** agit comme un bouclier naturel.





© Peter Bartholomäus - Old&New | Finition : Flammé bleu

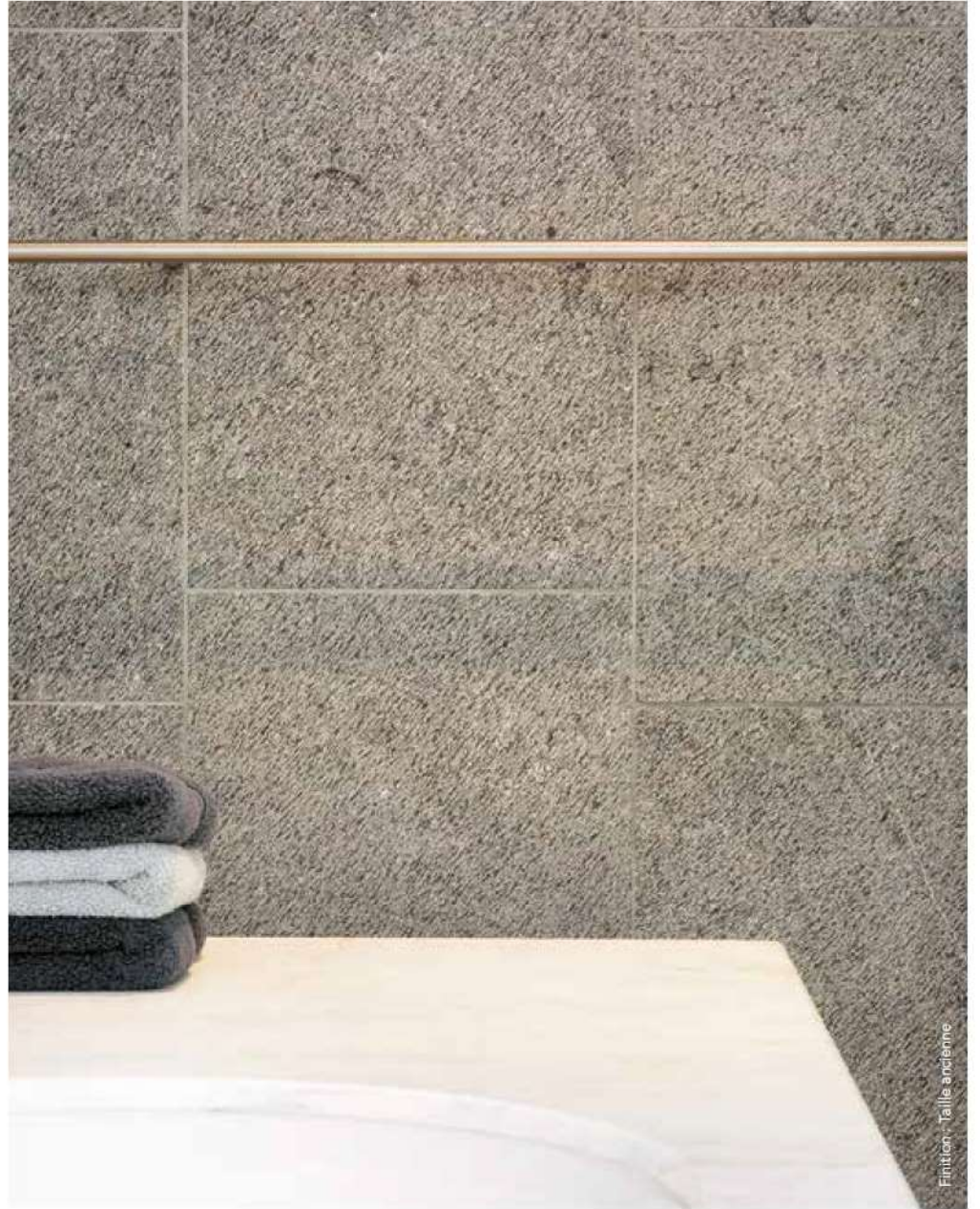


© Peter Bartholomäus - Old&New | Finition : Ciselé - Gradiné





© Luc Declercq | Finition : Flammé bleu



Finition : Taille ancienne



© Jef Van Oevelen | Finition : Flammé bleu.



© Luc Declercq | Finition : Flammé bleu.

Au sol, privilégiez une finition au relief imperceptiblement inégal, comme le Flammé bleu ou l'EnoSkin®, offrant l'avantage d'être antidérapante et si agréable sous les pieds.



*Mariage élégant du bois et de la pierre.
La Pierre Bleue du Hainaut® se révèle tout en
contraste.*



La Pierre Bleue du Hainaut® vous invite à la détente. Ressourcez-vous au contact de cette pierre issue des profondeurs marines.





Finition : Flammé bleu – Adouci bleu clair



Finition : Flammé bleu posé en livre ouvert





SOL

L'eau perle sur la pierre non-poreuse. Le calcaire ne s'y incruste pas. L'entretien aisé séduit autant que son caractère naturel.



MUR

Parée de pierre bleue, votre douche sort de l'ordinaire. Les finitions plus texturées, comme le Flammé bleu, le Ciselé ou le Gradiné, donnent un cachet original et créatif, en application murale ou en paroi de douche.



PLAN VASQUE

Hôtels et restaurants de standing aiment la Pierre Bleue du Hainaut® pour l'authenticité et la noblesse qui en émanent.

EN MATIÈRE

FINITIONS CLASSIQUES

Au sol, au mur ou en mobilier, la Pierre Bleue du Hainaut® investit l'intérieur en beauté. Son aspect intemporel s'adapte à tous les décors de vie.

Les finitions aux légères aspérités sont particulièrement recommandées pour les sols de vos pièces d'eau. Antidérapantes, elles veillent à votre sécurité à la sortie du bain ou de la douche. Réservez plutôt les finitions polies aux applications murales ou aux tablettes de fenêtre.

Pour votre plan vasque ou plan de travail, optez pour le Flammé bleu, l'Adouci bleu clair ou foncé ou encore l'EnoTouch®. Ils vous assureront un entretien réduit.

SCIÉ



+out

Épaisseur min : 1,5 cm
Épaisseur max : sans limite



ÉCURÉ



+out

Épaisseur min : 1,5 cm
Épaisseur max : 8 cm



ADOUCI
BLEU CLAIR

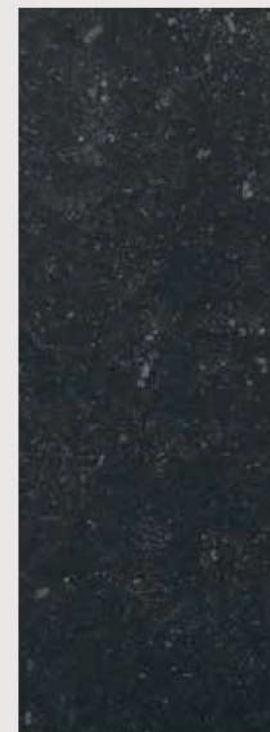


+out

Épaisseur min : 1,5 cm
Épaisseur max : 8 cm



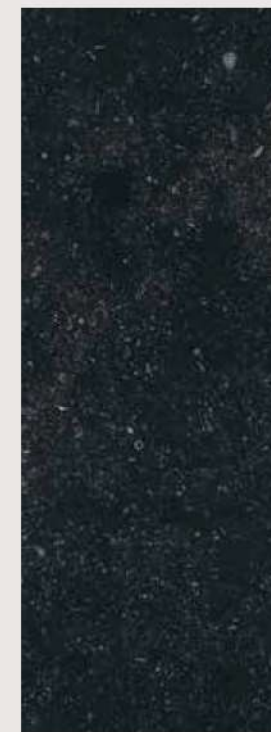
ADOUCI
BLEU FONCÉ



Épaisseur min : 1,5 cm
Épaisseur max : 8 cm



POLI BRILLANT



Épaisseur min : 1,5 cm
Épaisseur max : 8 cm



Pour vos murs, toutes les finitions conviennent, y compris les finitions polies. Un maître choix : la gamme Dueno en épaisseur de 15 mm.

Pour vos sols, évitez le Poli brillant et privilégiez pour vos salles d'eau les finitions légèrement texturées offrant l'avantage supplémentaire d'être antidérapantes, telles que l'EnoSkin®, l'EnoTouch® ou encore le Flammé bleu.

ENOPASSO®



Épaisseur min : 1,5 cm
Épaisseur max : 8 cm



ENOSKIN®



Épaisseur min : 1,5 cm
Épaisseur max : 8 cm



ENODESIGN®



Épaisseur min : 2 cm
Épaisseur max : 15 cm



FLAMMÉ BLEU



Épaisseur min : 1,5 cm
Épaisseur max : 15 cm



ENOTOUCH®



Épaisseur min : 1,5 cm
Épaisseur max : 8 cm



Pour le mobilier et les tablettes de fenêtres ou d'étagère, la palette entière des finitions s'offre également à vous.

EN MATIÈRE

FINITIONS EXCEPTIONNELLES

Vous aimez vous entourer de créations uniques ?

Toutes les audaces sont permises avec ces finitions haut de gamme qui ont été ciselées, taillées, piquetées, ou bouchardées pour obtenir ces effets hors du commun.

Particulièrement bien adaptées aux mobiliers et applications design comme à la décoration, elles feront l'objet d'attentions particulières quant à la pose (poids et épaisseurs à prendre en compte).

PIQUETÉ FIN



Épaisseur min : 3 cm
Épaisseur max : 15 cm

BOUCHARDÉ FIN



Épaisseur min : 3 cm
Épaisseur max : 30 cm

SBATTU FIN



Épaisseur min : 3 cm
Épaisseur max : 30 cm

GIVRÉ



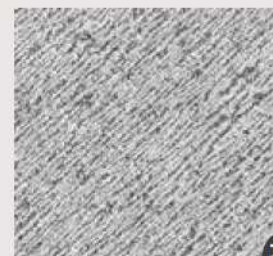
Épaisseur min : 3 cm
Épaisseur max : 30 cm

ENOFROST®



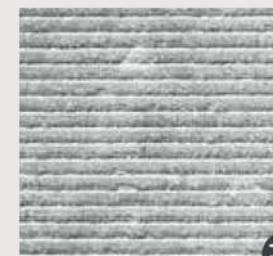
Épaisseur min : 3 cm
Épaisseur max : 15 cm

TAILLE ANCIENNE



Épaisseur min : 3 cm
Épaisseur max : 30 cm

CISELÉ

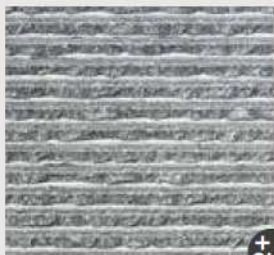


Épaisseur min : 3 cm
Épaisseur max : 35 cm



Pour les murs, toutes les finitions exceptionnelles s'offrent à vous afin de créer un décor de vie unique. Épaisseur conseillée en application murale : de 1,5 cm à 5 cm maximum.

GRADINÉ



Épaisseur min : 3 cm
Épaisseur max : 35 cm

ENOWAVE®



Épaisseur min : 3 cm
Épaisseur max : 5 cm

ENOSCALA®



Épaisseur min : 3 cm
Épaisseur max : 5 cm

SCLYPÉ



Épaisseur min : 3 cm
Épaisseur max : 35 cm

ENOCRANTO®



Épaisseurs courantes :
4 et 5 cm

ENOWOOD®



Épaisseurs courantes :
4 et 5 cm



Elles conviennent également au sol, mais dans ce cas le port de chaussures sera conseillé pour garantir un confort optimal.
Les nouvelles finitions décoratives très design - EnoWave®, EnoScala®, EnoCranto®, EnoWood® - sont destinées à habiller vos parois verticales intérieures avec élégance.

LES VIEILLIS

EN MATIÈRE

EXCLUSIVITÉS EN DALLAGES ET PAVÉS

Si rien ne l'arrête, la pierre bleue trace son sillage. Son territoire est illimité. Du hall d'entrée à la cheminée, en passant par la cage d'escalier, la cuisine et la salle à manger, la Pierre Bleue du Hainaut® ouvre la voie de tous les possibles.

DALLAGES ET PAVÉS ASPECT VIEILLI

Comme usée par le temps, sa surface irrégulière fait ressortir les particularités d'aspect de l'authentique pierre bleue et offre des teintes variées et équilibrées.

MOËLLONS CLIVÉS

L'éclat du petit granit jaillit et fait ressortir l'aspect naturel de la pierre, sa force et son caractère.

ENOSTYL® CLAIR



Épaisseur min : 1,5 cm
Épaisseur max : 5 cm



ENOSTYL® FONCÉ



Épaisseur min : 1,5 cm
Épaisseur max : 3 cm



ENOSTYL® FONCÉ BROSSÉ



Épaisseur min : 2 cm
Épaisseur max : 3 cm



ENOPASSO®



Épaisseur min : 1,5 cm
Épaisseur max : 3 cm



Le dallage EnoStyl® clair donne une atmosphère rustique et chaleureuse aux aménagements intérieurs et extérieurs. L'EnoStyl® foncé, à l'aspect patiné des vieilles dalles d'églises, confère une ambiance conviviale aux intérieurs. L'EnoStyl® foncé brossé offre une surface plus sombre et plus douce que l'EnoStyl® foncé. Pour renforcer l'aspect ancien des dalles EnoStyl®, les arêtes sont épauffrées. Les dalles foncées conviennent uniquement pour les aménagements intérieurs, tandis que le dallage EnoStyl® clair peut se prolonger sur votre terrasse.

L'EnoPasso®, vieilli, comme patiné par le temps, présentant des bords sciés, au toucher doux et de couleur gris foncé à noir satin, ce dallage est une valeur sûre de l'architecture moderne.

HAINAUT ANTIC®



Épaisseur min : 3 cm
Épaisseur max : 5 cm



L'aspect tambouriné des pavés Hainaut Antic® rappelle l'ambiance des châteaux et fermes d'époque. Il se combine à merveille au style cottage ou renforce l'atmosphère spa de votre salle de bain.

LES CLIVÉS

CLIVENO®



Épaisseur : 2,5 cm à 3 cm



Facile à placer au mur grâce à ses 2,5 à 3 cm d'épaisseur, la face clivée du ClivEno® fait ressortir tout l'éclat de la roche. Combinez des plaquettes de formats différents et apportez dynamisme et esthétique à votre intérieur.

BRICKENO®



Épaisseurs les plus courantes :
5 et 8 cm



Plus robuste encore, le BrickEno® fait véritablement entrer le roc dans la maison. Sublimé en habillage mural par l'éclat vif du petit granit, il permet d'agrémenter les parois les plus diverses avec force et caractère.

—
EN
PRATIQUE
—

POURQUOI CHOISIR LA PIERRE BLEUE DES CARRIÈRES DU HAINAUT®?

Tout être vivant doit sa beauté à son caractère unique, comme la Pierre Bleue des Carrières du Hainaut®. Les crinoïdes - traces de la faune et de la flore aquatiques fossilisées - en garantissent la spécificité. Ces crinoïdes témoignent du caractère unique et de l'authenticité de la pierre bleue de Belgique, bien plus résistante que d'autres pierres d'aspect similaire extraites à l'étranger. Contrairement aux imitations, la pierre bleue de Belgique non polie prend une belle patine en vieillissant.

Seule la vraie pierre bleue de Belgique résiste bien à l'usure et à la compression. Elle ne craint ni ruissellement d'eau, ni intempéries, ni écarts de température. Ces nombreuses qualités, présentes à l'état naturel, en font une pierre inaltérable. 100 % 'made in Belgium', la Pierre Bleue du Hainaut® a la fibre écologique. Difficile de privilégier un matériau plus local.



Peu de matériaux s'adaptent aussi facilement aux réalisations architecturales. Idéale comme pierre à bâtir ou ornementale, elle habille les façades, structure les terrasses et se déploie tant dans les bâtiments publics que privés, contemporains ou anciens, du sol au plafond en passant par la décoration. Elle est plébiscitée dans toutes les pièces de la maison.

Sa large palette de teintes gris-bleu et de textures permet de l'intégrer dans tout type d'intérieur. Sa structure non-poreuse rassure les plus

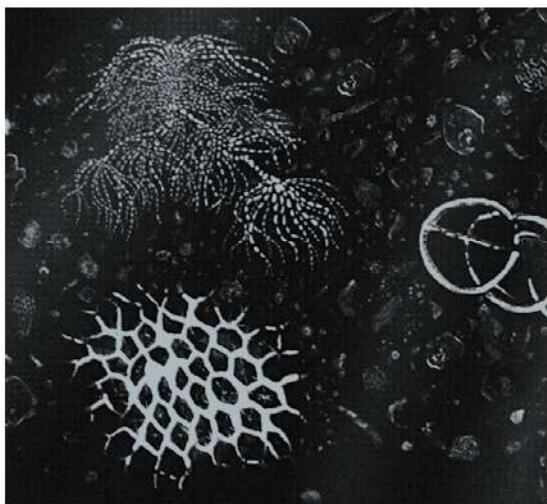
exigeants en termes d'hygiène et d'entretien. En outre, cet excellent conducteur thermique convient à merveille aux systèmes de chauffage par le sol. Sa capacité à garder la chaleur est très appréciée dans les pièces d'eau et autour du feu ouvert.

Matériau durable de type HQE (Haute Qualité Environnementale), naturellement belle, la pierre bleue assure également un confort thermique, acoustique et sanitaire, et ses finitions antidérapantes offrent une grande sécurité.

COMMENT RECONNAÎTRE L'AUTHENTIQUE PIERRE BLEUE DU HAINAUT® ?

Avec la mondialisation des marchés, la pierre bleue de Belgique - ou petit granit - a vu arriver de nombreuses pierres d'aspect similaire, venant d'Asie ou d'ailleurs. Beaucoup profitent indûment de l'excellente réputation de la Pierre Bleue du Hainaut®.

Comment distinguer la vraie Pierre Bleue du Hainaut® des imitations ou des pierres similaires de moindre qualité ? Les pierres étrangères n'ont pas les atouts du petit granit. Elles s'oxydent avec le temps. Non adaptées à notre climat rude, elles résistent mal aux périodes de gel et de dégel répétitives, et aux intempéries. Leurs oolites dessinent des auréoles disgracieuses. Un conseil précieux aux amateurs de pierre naturelle de qualité supérieure : méfiez-vous des prix particulièrement bas.



D'AUTHENTIQUES FOSSILES

La présence visible de crinoïdes fossilisés donne à la Pierre Bleue du Hainaut® son caractère et son charme incomparable et témoigne de l'authenticité de cette pierre locale, plus résistante que d'autres pierres d'aspect similaire. Observez-la de près, touchez et comparez. L'authenticité de la matière vivante se ressent et fait toute la différence.

Astuce : trempez la pierre dans l'eau. Si elle ressort en présentant des auréoles, des zones brunâtres de couleurs différentes, il s'agit d'une pierre dolomitique, la plupart du temps d'origine asiatique.

DOCUMENTS D'AUTHENTICITÉ

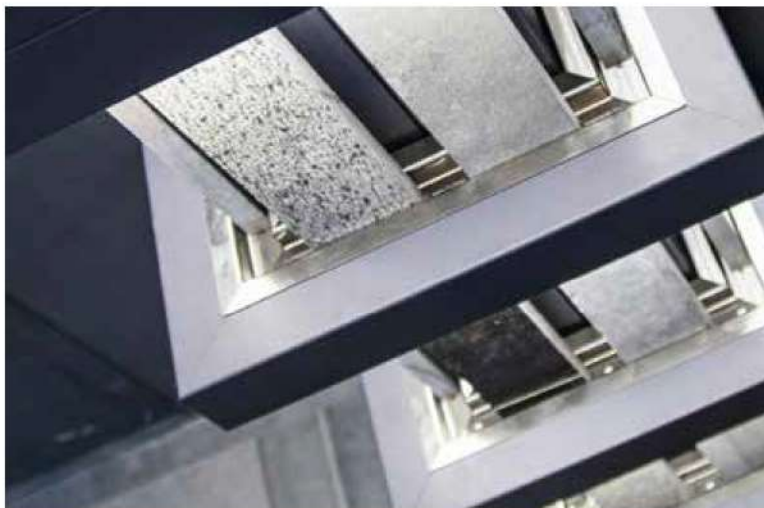
Les Carrières du Hainaut® assurent la provenance et la qualité absolue de chacune de leurs pierres par la délivrance d'une attestation d'origine - délivrée à l'achat de produits finis et de produits semi-finis - et, validée par un code et un poinçon uniques. Les normes de qualité sévères que s'imposent les Carrières du Hainaut® dépassent les exigences européennes strictes. L'ensemble de l'exploitation de la Pierre Bleue du Hainaut® est homologué par le certificat technique délivré par l'Union belge pour l'Agrément Technique dans la construction (ATG). Les déclarations de performances (CE) pour les produits finis sont à disposition sur simple demande.

RÉSEAU DE DISTRIBUTEURS

Les Carrières du Hainaut® s'appuient sur un réseau de professionnels parmi lesquels une majorité de tailleurs de pierres et marbriers dont le savoir-faire n'est plus à démontrer. Demandez leur conseil et laissez vous guider par les professionnels identifiés 'Carrières du Hainaut®'.

COMMENT FAIRE VOTRE CHOIX PARMIS LA PALETTE DE FINITIONS ET DE TEINTES ?

Chaque finition donne à la pierre une teinte particulière. Les combinaisons de finitions créent de nouvelles harmonies. Si le choix des finitions est souvent esthétique, quelques contraintes techniques imposent certaines limites. Par exemple, pour faire un choix approprié, tenez compte de l'application concernée et de l'épaisseur idéale conseillée.



CHOISIR UNE FINITION ADAPTÉE

À l'instar des finitions foncées, les finitions claires conviennent aussi à l'intérieur, si l'on tient compte du fait que la pierre fonce avec le temps sous l'effet de la patine. Une patine qui, par ailleurs, ne cesse d'embellir cette matière vivante.

La finition Poli brillant est à éviter pour les sols et sera donc réservée à des applications murales intérieures, de façon à conserver son bel aspect brillant d'origine.

Les finitions plus texturées offrent non seulement un avantage esthétique, mais aussi, et surtout une particularité antidérapante. Ainsi, pour les revêtements de sol dans les pièces humides, ou lieux de passage, privilégiez les finitions légèrement structurées en surface, comme le Flammé bleu, l'EnoSkin®, l'EnoStyl®...

Les finitions plus grossièrement texturées, comme le Cisé, Gradiné, Sclypé, Taille ancienne, Piqueté ou autres Bouchardés, aux effets décoratifs très recherchés, sont parfaites en applications murales. Une attention particulière sera portée sur l'épaisseur minimale à respecter pour ces finitions et on tiendra compte, le cas échéant, d'un système de fixation approprié.

CHOISIR L'ÉPAISSEUR ADAPTÉE

La technique de pose dépend de l'application et du support sur lequel sera posée la pierre bleue. Elle influence le choix de l'épaisseur et le format de la pierre. En cas de rénovation du sol, vérifiez la présence d'une chape, sa cohérence et sa planéité, l'espace disponible en-dessous des portes, la présence d'un chauffage par le sol, etc.

En application murale, les faïences les plus fines faciliteront grandement la pose. Pour de plus fortes épaisseurs, les techniques de pose seront adaptées. Pour les applications en plan de travail, mobilier et autres éléments décoratifs, l'épaisseur sera déterminée en concertation avec le professionnel chargé de la fabrication et de la pose, selon des critères esthétiques et techniques.

Les tendances actuelles privilégient les revêtements de plus en plus fins. Carrières du Hainaut® répond à cette tendance avec la gamme DUENO, gamme spéciale de dallages minces (15 mm) dédiés aux aménagements intérieurs au sol et au mur, qui doit son succès à ses nombreux avantages.

Ces dalles plus légères permettent une pose au mortier-colle, comme en plein bain de mortier. Elles facilitent le remplacement de revêtements antérieurs minces (moquette, carrelage...), ou la pose d'un dallage sur un carrelage ou autre revêtement existant. L'idéal en cas de rénovation. Elles existent dans un large choix de finitions et de formats carrés ou rectangulaires pour laisser libre cours à l'imagination. A cela s'ajoute un rapport qualité/prix très avantageux.

En fonction de l'usage, déterminez, à l'aide des pictogrammes repris sous chaque finition de la page 40 à la page 45, la ou les finition(s) la/les mieux appropriée(s). L'indication de l'épaisseur minimum et maximum vous permet aussi de déterminer la finition à privilégier. Quoi qu'il en soit, laissez-vous séduire par les couleurs et les textures.

OÙ TROUVER LA PIERRE BLEUE DU HAINAUT® ?

Les Carrières du Hainaut® s'appuient sur un réseau de professionnels – tailleurs de pierre et marbriers - passionnés par la pierre naturelle et au savoir-faire remarquable. Un réseau de professionnels qui, d'une part, revendent les produits finis Carrières du Hainaut® et, d'autre part, transforment la matière en produits façonnés selon le choix et le goût de leurs clients. Demandez-leur conseil pour donner vie à votre projet.



Vous trouverez le distributeur le plus proche de chez vous sur le site web www.carrieresduhainaut.com.

COMMENT ENTREtenir SA PIERRE BLEUE ?

La pierre bleue traverse les époques et les styles. Matière vivante, elle se patine avec le temps. Son aspect raconte l'histoire des générations qui ont grandi à son contact. Laissez-la prendre les marques de la vie : elle y gagnera en caractère et en charme. La dureté et la non-porosité de la Pierre Bleue du Hainaut® la protègent naturellement contre les agressions extérieures typiques des vicissitudes de la vie quotidienne.

QUELQUES RÉFLEXES SIMPLES POUR LUI GARDER SON BEL ATTRAIT :

À FAIRE

Juste après la pose, laissez-la sécher pendant 2 à 3 mois pour laisser à l'humidité présente dans la couche de pose (mortier/colle) le temps de s'évacuer.

À NE PAS FAIRE

Pendant 3 mois après la pose, évitez de laver la pierre bleue à grande eau, et les excès de du savon.

À FAIRE

Avant de traiter la pierre bleue, pour faciliter l'entretien quotidien par la suite, nettoyez-la en profondeur avec du bicarbonate de soude ou un multinettoyant pour pierre naturelle (de type Lithofin).

À FAIRE

Pour protéger la pierre bleue, enduisez-la avec un produit hydrofuge et/ou oléofuge. Privilégiez des produits à base d'eau pour préserver les teintes claires. Les produits oléofuge renforcent la couleur et l'effet de patine.

À FAIRE

Pour le nettoyage régulier, privilégiez le nettoyage à l'eau claire. Si vous désirez ajouter du savon, optez pour du savon du type savon de Marseille. Pour éviter que le nettoyage régulier au savon ne fonce la pierre et n'accélère l'effet de patine, nettoyez de temps à autres à l'eau claire, ou avec un peu d'ammoniac ou de bicarbonate de soude.

À NE PAS FAIRE

N'utilisez pas de produits d'entretien acides ou chimiques, ni de produits anti-calcaire pour nettoyer les sanitaires. Seuls des produits spécifiques (dégraissants ou autres) pour pierre naturelle comme le Lithofin ou le K2R sont permis, si l'on souhaite un nettoyage plus intensif.

À FAIRE

Frottez immédiatement les surfaces souillées avec un chiffon et un peu d'eau et, si vous n'avez pas remarqué la tache immédiatement, avec un peu de produit de vaisselle.

À FAIRE

Suivez les indications du fabricant de produits pour pierre naturelle. Dosez bien le produit. Effectuez un test préalable à un endroit non visible de la pierre bleue.

LES CARRIÈRES DU HAINAUT®, UN PARTENAIRE SOLIDE

Depuis 125 ans, les Carrières du Hainaut® extraient et manufacturent cette pierre emblématique, unique et authentique, issue de notre sous-sol. En développant l'expertise et le savoir-faire de leurs équipes et en perfectionnant sans cesse leur outillage, l'entreprise est devenue la plus grande carrière de pierre calcaire ornementale en Europe.



UNE ENTREPRISE CITOYENNE ET ECO-RESPONSABLE

Les Carrières du Hainaut® s'inscrivent dans une démarche durable et responsable de valorisation des ressources locales. L'extraction et la transformation des Carrières du Hainaut®, réalisées sur un seul site à Soignies, en Belgique, est unique dans le secteur pour l'exploitation d'un tel volume de pierre (200.000 m³/an) et réduit au maximum l'empreinte écologique de la production.

Les Carrières du Hainaut® s'engagent à offrir une pierre naturelle et un service hautement qualitatif, dans le respect de l'environnement. Leurs méthodes de travail assurent une maintenance responsable, où la sécurité prime. Les sous-produits, tels qu'argiles et couches supérieures, sont revalorisés par des partenaires externes. L'eau de source libérée lors de l'extraction alimente près de 90.000 habitants. Plus de mille panneaux photovoltaïques ont été installés sur le toit des ateliers afin de générer 225.000kWh/an d'électricité alimentant une partie de la production.



UN CHOIX DURABLE ET RESPONSABLE

À bien des égards, la Pierre Bleue du Hainaut® est un choix écologiquement responsable.

Choisir la pierre bleue locale, c'est choisir un matériau d'exception, proche de vous. En profitant de ce don de la nature à proximité, de longs transports aux coûts énergétiques et financiers importants sont évités.

C'est aussi encourager un savoir-faire séculaire, garant d'une qualité incomparable et assurant la pérennité d'un emploi local.

C'est enfin respecter l'environnement. La pierre bleue est un produit durable par excellence : solide, et non-poreuse, elle a une durée de vie maximale – les nombreuses références architecturales emblématiques en témoignent – et offre de nombreuses possibilités de réemploi.



UN PRODUIT ET UN SERVICE « HAUTE QUALITÉ »

La Pierre Bleue du Hainaut® est un matériau noble et naturel dont l'origine remonte à 345 millions d'années. La présence visible des crinoïdes dans la pierre lui donne son caractère authentique. Chaque pierre façonnée est unique. Chacune a réussi avec succès l'épreuve de tris successifs très sélectifs avant de mériter le label de qualité «Carrières du Hainaut®».

La capacité d'extraction et de production des Carrières du Hainaut® est telle qu'elles peuvent répondre aux demandes les plus pointues et les plus exigeantes en termes de quantité et de délais de livraison relativement court. En plus de travailler avec un réseau de distributeurs au savoir-faire reconnu, les Carrières du Hainaut® proposent aux architectes, bureaux d'études, designers... les services d'une équipe d'Architectes Consultant afin de mener ensemble une réflexion créative autour de leurs projets. Quant à l'équipe commerciale, elle guide les clients vers les solutions les plus appropriées tant d'un point de vue technique, esthétique que budgétaire.



LES CARRIÈRES DU HAINAUT® QUELQUES CHIFFRES CLÉS

- > **Emploi** : +/- 455 directs - +/- 2.500 indirects
- > **Site actuel** : 235 ha
- > **Extraction annuelle** : ± 200 000 m³
- > **Ventes annuelles** : ± 40 000 m³/an
- > **Marchés** : 75 % en Belgique | 25 % export
(France, Pays-Bas, Allemagne et le grand export)

VISITER LA CARRIÈRE

Envie d'en savoir plus sur la Pierre Bleue du Hainaut®, son origine et ses modes d'extraction ? Des visites de la carrière peuvent être organisées sur demande auprès de l'Office de Tourisme de la Ville de Soignies. Vous pouvez les contacter par téléphone au **0032 (0)67 34 73 76** ou par e-mail à l'adresse tourisme@soignies.be.

Pour une visite dans le cadre d'un projet spécifique, vous pouvez vous adresser directement aux Carrières du Hainaut® en envoyant un e-mail à info@carrieresduhainaut.com.



CARRIERES DU HAINAUT

Rue de Cognebeau, 245 | B-7060 Soignies | Belgique
Tél.: + 32 (0)67 34 78 00 | Fax : + 32 (0)67 33 00 59
www.carrieresduhainaut.com | info@carrieresduhainaut.com